

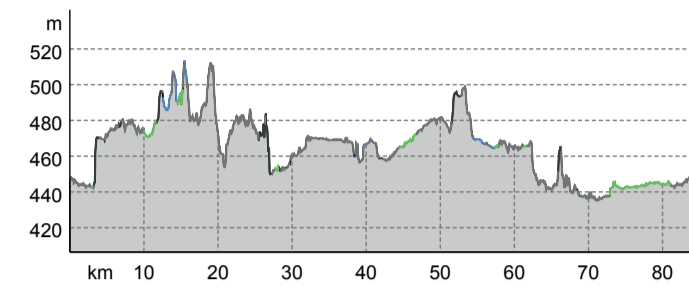
RADELN RUND UM ROSENHEIM



GROßE TOUR

5:45 h | 83 km | 255 Hm

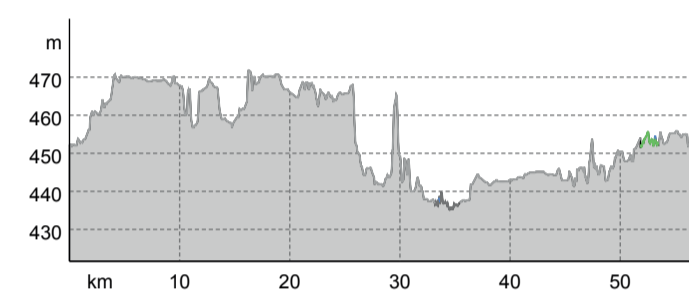
Die „Radeln rund um Rosenheim“-Tour führt, wie der Name schon sagt, rund um die Stadt Rosenheim. Die Gesamtstrecke lässt sich in verschiedene Schleifen unterteilen: Nord, Süd, Ost und Mittlere Tour. Für die große Tour sollte ein ganzer Tag eingeplant werden. Die fast 85 km führen über Rosenheim, Bad Aibling, Großkarolinenfeld, Kolbermoor, Neubeuern, Raubling, Rohrdorf, Schechen und Stephanskirchen. Der herrliche Ausblick in die Bayerischen Voralpen ist ein ständiger Begleiter. Alle Strecken sind in **beide Richtungen** ausgeschildert und befahrbar. Die vorgestellten Touren sind als Empfehlung zu sehen.



MITTLERE TOUR

4 h | 60 km | 73 Hm

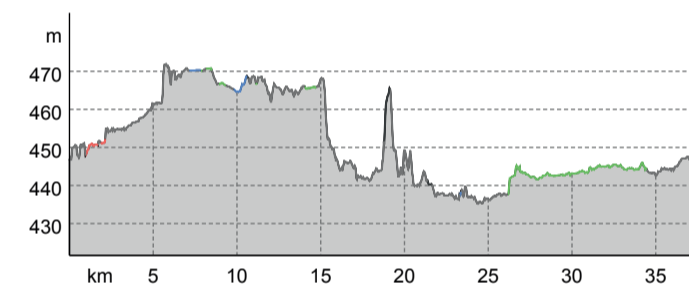
Ein schöner Ausgangspunkt ist zum Beispiel die Imbrücke Neubeuern im südlichen Landkreis. Von hier geht der Weg über Kirchdorf an Raubling vorbei nach Nicklheim. Durch eines der größten renaturierten Moorgebiete Europas führt der Weg nach Westerndorf und weiter über Kolbermoor durch ein einmaliges Biotop einer ehemaligen Lehmgrube für die Ziegelherstellung. An der Aschach entlang führt der Weg nach Großkarolinenfeld, einer von Pläitzern vor 200 Jahren gegründeten Siedlung, die sich hauptsächlich dem Torfabbau in den Filzen widmete. Über Marienberg und Schechen erreicht man den Inn. Auf dem Innradweg, der vom Ursprung bis zur Mündung des Inns führt, gelangt man nach Rosenheim mit seiner sehenswerten Altstadt und vielen interessanten Museen und Ausstellungen. Nach einer Stunde wird der Ausgangspunkt an der Neubeuerner Imbrücke erreicht.



RUNDWEG NORD

2:55 h | 36 km | 51 Hm

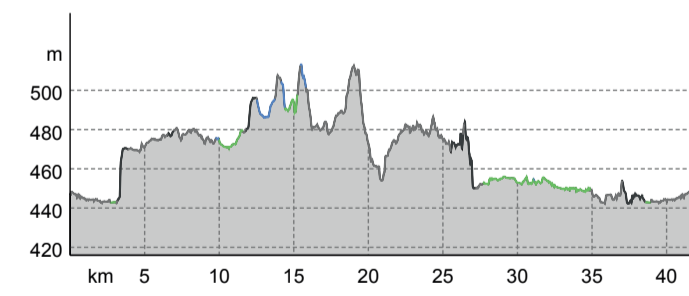
Durch das Stadtgebiet von Rosenheim führt die Tour entlang der Mangfall durch verbliebene Auwälder nach Kolbermoor. Hier geht es am Werkskanal entlang der historischen Arbeitersiedlung zur alten Spinnerei und über den Platz am alten Rathaus Richtung Norden in das Naturschutzgebiet Tongrube. Auf einem sehr idyllischen, gut ausgebauten Waldweg geht es entlang der Aschach nach Großkarolinenfeld. Über Kolberg führt der Weg am Rathaus und der ältesten evangelischen Kirche in Oberbayern vorbei. Durch die Pläitzstraße kommt man Richtung Schechen. In Marienberg befindet sich eine sehenswerte Barockkirche. Über Schechen, mit seinem historischen Rathaus, führt der Weg nach Hochstätt. Von hier aus geht es ostwärts Richtung Inn weiter. Dort laden Badeseen zum Verweilen ein. Entlang des Inns, auf dem bekannten Innradweg, geht es zurück zum Ausgangspunkt nach Rosenheim.



RUNDWEG OST

3 h | 41 km | 171 Hm

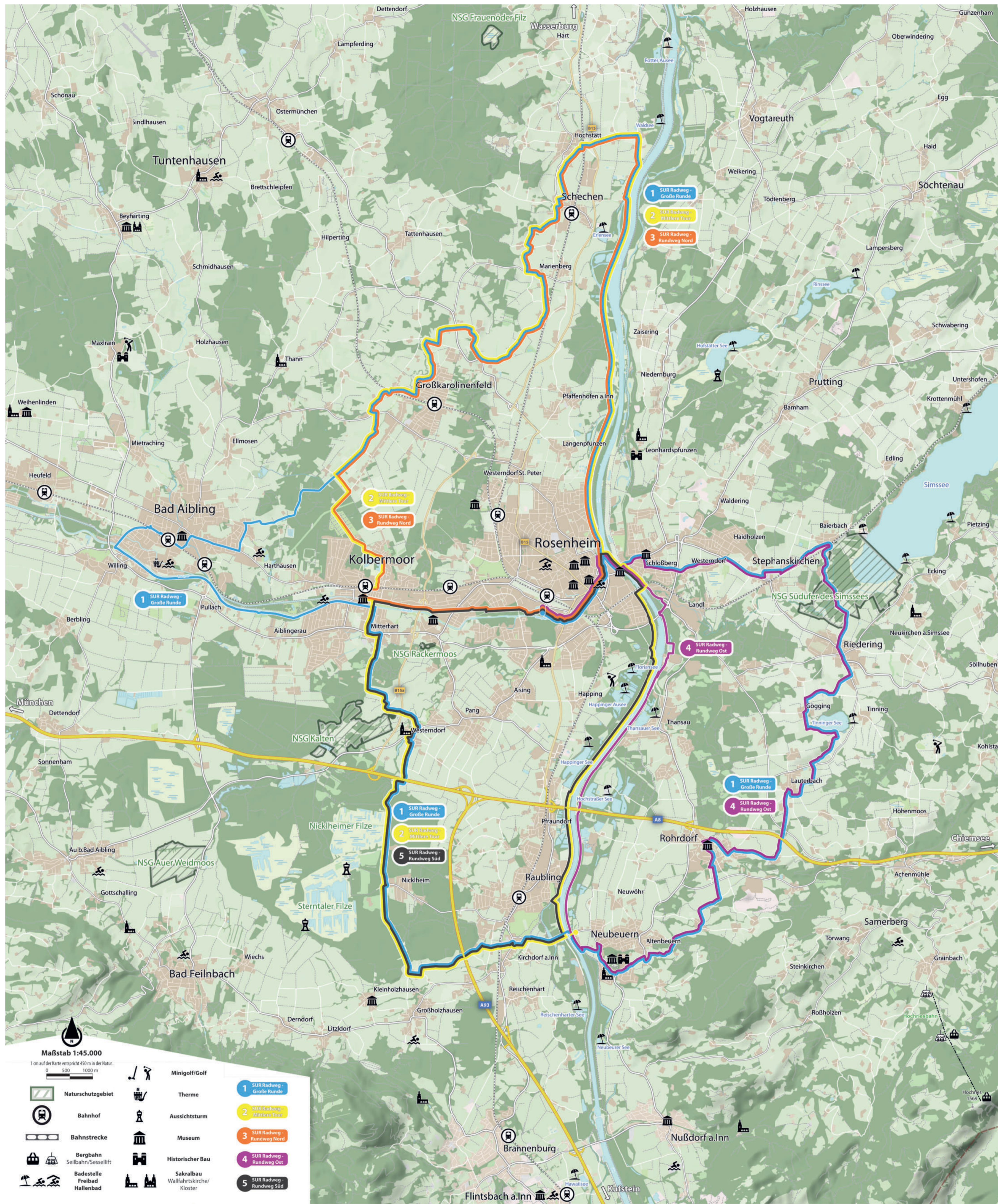
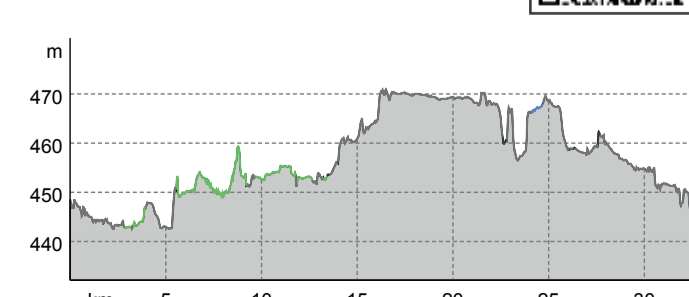
Von Rosenheim aus überquert man den Inn und folgt auf dem Radweg der Straße nach Schloßberg. Der Radweg Ost ist allgemein hügelig und stellt höhere Ansprüche. Auf der Höhe des Rathauses verläuft der Weg durch Waldgebiete hindurch bis er leicht ansteigend Richtung Stephanskirchen führt. Vor Stephanskirchen quert er die Staatsstraße und führt vorbei in Richtung Bahnlinie. Von dort aus führt der Weg nach Baierbach am Simmssee, mit einem schön angelegten Badesee. Unter der Bahn durch geht es in südwestlicher Richtung auf einem ruhigen Überweg nach Riederling. Hier führt der Weg noch einmal kurz auf die Staatsstraße durch den Ort hindurch bis zur Abzweigung in Mitterfeld nach Gögging. Entlang des Tinninger Sees, der im Sommer zum Baden einlädt, geht die Tour weiter nach Lauterbach. Über Gögging erreicht man Rohrdorf. Nach Verlassen des Ortes überquert man die Kreisstraße und kommt in einen verträumten Weiler namens Pnswang. Bevor Neubeuern erreicht wird, führt der Weg vorbei am Mühlsteinbruch in Himmelsdorf. Von 1572 bis 1860 wurden hier Sandsteine aus den Felsen in mühseliger Handarbeit abgebaut. Hier lohnt es sich kurz abzusteigen und ein paar Meter in den Bruch zu laufen. Der Ortsteil Altenbeuern ist ebenfalls sehr sehenswert. Durch Neubeuern mit seinem historischen Marktplatz und vielfältigen Einkehrmöglichkeiten erreicht man den Inn an der Neubeuener Brücke. Von diesem Punkt aus kann man entweder nochmal ein erfrischendes Bad im Hochstrahler See genießen oder gleich beständig des Inns wieder zurück nach Rosenheim zum Ausgangspunkt fahren.



RUNDWEG SÜD

2:15 h | 31 km | 39 Hm

Von Rosenheim aus geht es südwärts durch das Stadtgebiet über den Happinger See entlang des Inns nach Raubling. Immer auf dem Innradweg bleibt ersicht die Neubeuener Brücke. Eine sehenswerte Stahlbogenbrücke überspannt den Inn mit einer lichten Weite von 110 m. Von dort begleitet man sich westwärts nach Kirchdorf am Inn vorbei an der neugotischen Kirche. Weiter geht es Richtung Westen durch die Bahntunnelführung, gerade aus über die Kreuzung bis zum Feldkreuz nahe Ammerbach. Links abgedreht geht der Weg über die Autobahn bis Spöck und weiter nach Nicklheim. Am Ortseingang gegenüber dem Fußballplatz geht es einen kurzen Weg in Richtung Norden. Nach einem kurzen Abstecher in eines der größten renaturierten Moorgebiete Europas gelangt man wieder auf die asphaltierte Gemeindeverbindungsstraße nach Westerndorf am Wiesen. Hier befindet sich eine der bekanntesten Bunkerkirchen Oberbayerns mit einer sehr selten zu sehenden Zwiebelkuppel. Weiter führt der Weg über eine idyllische Verbindungsstraße nach Kolbermoor. Über den Mangfallradwanderweg geht es wieder zurück nach Rosenheim.



Maßstab 1:45.000
1 cm auf der Karte entspricht 450 m in der Natur.

CHIEMSEEALPENAPP
In der kostenlosen App sind viele verschiedene Radtouren mit Wegbeschreibungen, Höhenprofilen und GPX-Tracks zu finden. Zusätzlich gibt es sogar eine Offline-Speicherfunktion.
www.chiemsee-alpenland.de/app

ÖPNV-ANREISE

Für Radler und Gäste, die mit dem öffentlichen Nahverkehr anreisen, gibt es viele zentrale Einstiegsmöglichkeiten in den Radwanderweg „Radeln rund um Rosenheim“.

Das Chiemsee-Alpenland ist Teil des Münchner Verkehrsverbunds MVV.

Wer mit den öffentlichen Verkehrsmitteln anreist, hat folgende Möglichkeiten in die Touren rund um Rosenheim einzusteigen:

- Bahnhof Bad Aibling**
- Bahnhof Kolbermoor**
- Bahnhof Rosenheim**
- Bahnhof Großkarolinenfeld**
- Bahnhof Raubling**
- Bahnhof Schechen**

Weitere Informationen zur Anreise finden sie unter: www.chiemsee-alpenland.de/anreise



MIT DEM FAHRRAD UNTERWEGS

Sie möchten von Rosenheim aus das Chiemsee-Alpenland mit dem Fahrrad erkunden? Verschiedene Routenvorschläge mit ausführlicher Tourenbeschreibung, Höhenprofil und GPX-Tracks sowie weitere hilfreiche Informationen wie z.B. Radverleihe, E-Bikeladestationen oder Fahrradreparaturwerkstätten finden Sie unter www.chiemsee-alpenland.de/radfahren

--	--	--

IMPRESSUM
Haftungsausschluss: Alle Angaben wurden mit Sorgfalt zusammengestellt. Für Fehler und Unstimmigkeiten in den Angaben sowie Unfälle oder Schäden kann keine Haftung übernommen werden. Die Strecken- und Höhenmeterangaben sind bei allen Touren als Richtwerte zu verstehen. Möglicherweise gibt es aufgrund technischer Unterschiede Abweichungen. Die Nutzung der Wege in der Radkarte, des Tourenportals und der App erfolgt ausschließlich auf eigene Gefahr und eigenes Risiko.
• **Neuangehber:** Chiemsee-Alpenland Tourismus GmbH & Co. KG, Felden 10, 83233 Bernau am Chiemsee, Tel. +49 (0) 80 51 96 555 - 0, info@chiemsee-alpenland.de, www.chiemsee-alpenland.de
• **Gestaltung:** Federskiel & Friends • **Druck:** Ortman Team GmbH • **Titelbild:** Innradweg Thomas Rajak • **Weitere Bilder:** Chiemsee-Alpenland Tourismus, Daniela Hahn, Andreas Jacob, Thomas Kujak, Innradweg, MH Photography Manfred Huber, Franz Ruprecht, Peter Schöcker, Oberbayern / Jens Scheider, Florian Trösel, VWR GmbH • **Kartengrundlage:** (Region): Geoviservice Philipp Bjaehch • **Stand:** 11/2025

Chiemsee-Alpenland
München • Salzburg
• Innsbruck • AT

Chiemsee-Alpenland Tourismus GmbH & Co. KG
Felden 10
83233 Bernau am Chiemsee
Tel. +49 (0) 80 51 96 555 - 0
info@chiemsee-alpenland.de
www.chiemsee-alpenland.de

#chiemseealpenland



MITTERTOR

Drehort-Entdecker werden im Chiemsee-Alpenland

Neben der beliebten ZDF-Serie „Die Rosenheim-Cops“ wurden auch viele andere bekannte Filme und Serien in der Region gedreht. Die Drehorte Karte gibt einen umfassenden Überblick über die Schauplätze der wichtigsten Film- und Fernsehproduktionen im Chiemsee-Alpenland und den dazu passenden Führungen.



RATHAUS

© MH Photography Manfred Huber



© Lizenziert durch ZDF Enterprises GmbH © ZDF (2021) - alle Rechte vorbehalten

SEHENSWERTES BESTAUNEN

Sie interessieren sich für das Juwel zwischen Chiemsee und Wendelstein, wollen eintauchen in Rosenheims Stadtgeschichte oder sind Fan der Serie „Die Rosenheim-Cops“?

Rosenheims fachkundige Stadtführerzunft präsentiert Ihnen historische Bürgerhäuser, imposante Zwiebeltürme und kurzweilige G'schicht'n zu Bayerns Fernsehkulisse schlechthin!



Rund um Rosenheim

Bayern

www.chiemsee-alpenland.de

MAX-JOSEFS-PLATZ



© MH Photography Manfred Huber

ROSENHEIM GENIEßEN

Sie haben Lust auf ein perfektes Weißwurstfrühstück, einen erstklassigen Espresso oder typisch bayerische Schmankerl?

Sie wollen entspannt nach Trachtenmode, sportlichen Outfits oder Designerstücken stöbern?

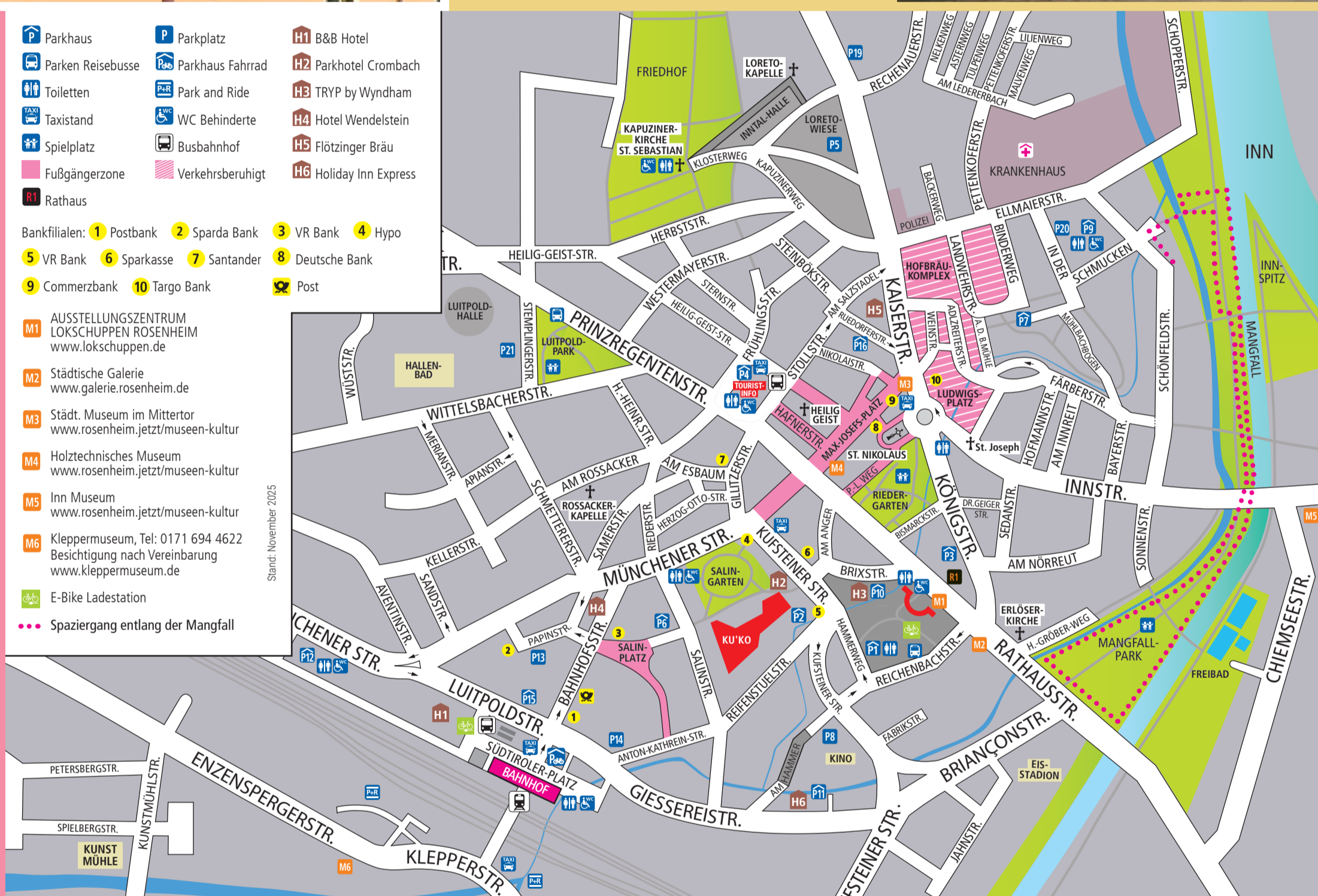
Beginnen Sie Ihren Genussbummel auf dem Max-Josefs-Platz, dem Herzen der Altstadt. Mitten in Rosenheim sind Sie genau richtig!

- Parkhaus
- Parkhaus Fahrrad
- Toiletten
- Spielplatz
- Fußgängerzone
- Rathaus
- Parkplatz
- Park and Ride
- Wc Behinderte
- Busbahnhof
- Verkehrsberuhigt
- B&B Hotel
- Parkhotel Crombach
- TRYP by Wyndham
- Hotel Wendelstein
- Flötzingler Bräu
- Holiday Inn Express

- Bankfilialen: 1 Postbank 2 Sparda Bank 3 VR Bank 4 Hypo
5 VR Bank 6 Sparkasse 7 Santander 8 Deutsche Bank
9 Commerzbank 10 Targo Bank 11 Post

- 111 AUSSTELLUNGSZENTRUM LOKSCHUPPEN ROSENHEIM www.lokschuppen.de
- 112 Städtische Galerie www.galerie.rosenheim.de
- 113 Stadt. Museum im Mittertor www.rosenheim.jetzt/museen-kultur
- 114 Holztechnisches Museum www.rosenheim.jetzt/museen-kultur
- 115 Inn Museum www.rosenheim.jetzt/museen-kultur
- 116 Kleppermuseum, Tel.: 0171 694 4622 Besichtigung nach Vereinbarung www.kleppermuseum.de
- E-Bike Ladestation
- Spaziergang entlang der Mangfall

Stand: November 2025



MANGFALLPARK



© Florian Trykowski

IN DER STADTNATUR ERHOLEN

Sie sehnen sich nach einer kurzen und erholsamen Auszeit? Machen Sie einen Spaziergang im Mangfallpark in romantischer Auenlandschaft mit herrlichen Blicken auf Inn, Mangfall und die Alpen! Lassen Sie Körper, Geist und Seele baumeln.

ROSENHEIM

Eine bayerische Stadt wie aus dem Bilderbuch

Atemberaubendes Alpenpanorama, historische Bürgerhäuser und malerische Gassen. Rosenheim ist eine bayerische Stadt wie aus dem Bilderbuch - und das nicht erst seit dem Erfolg der beliebten ZDF-Serie „Die Rosenheim-Cops“.

Italienischer Kaffee Genuss unterm Zwiebelturm? Rosenheim bietet eine ungewöhnliche Mischung aus alpenländischer Tradition und südländischer Lebensart. Es sind vor allem die pastellfarbenen Häuserfassaden mit ihren Arkaden, die weitläufigen Plätze und die imposanten Zwiebeltürme, die der Stadt am Inn und an der Mangfall ihren Reiz verleihen.

Internationale Ausstellungen mitten in Oberbayern? In Rosenheim ist es möglich. Die Stadt überrascht jeden, der sich auf ihre individuellen Seiten einlässt. Das Juwel zwischen Chiemsee und Wendelstein lädt ein zum Genießen, Entdecken und Erleben. Ein Besuch in Rosenheim lohnt sich zu jeder Jahreszeit und bei jedem Wetter!

Sie befinden sich im Chiemsee-Alpenland auf einem der bekannten Fernradwege wie dem Mozartradweg, Salinenradweg oder dem Innradweg? Erholen Sie sich doch bei einem Zwischenstopp in einer bayerischen Stadt wie aus dem Bilderbuch. Lernen Sie Rosenheim kennen!

Mehr Informationen über Ausflugsziele und Übernachtungsmöglichkeiten finden Sie auf der Internetseite: www.chiemsee-alpenland.de.

SOMMERFESTIVAL



© Daniela Hahn

BRAUCHTUM UND KULTUR ERLEBEN

Sie interessieren sich für gelebtes Brauchtum und möchten Kultur erleben?

Hochkarätige Klassik-Konzerte, vielfältige Theateraufführungen und Ausstellungen bereichern das kulturelle Angebot der Stadt. Höhepunkte des Jahres sind das traditionelle Rosenheimer Herbstfest, der stimmungsvolle Christkindlmarkt und das Sommerfestival mit internationalen Künstlern!



HERBSTFEST

© Franz Ruprecht



LOKSCHUPPEN

ZEITGESCHICHTE ERFAHREN

Sie sind neugierig und möchten Neues erfahren?

Das AUSSTELLUNGSZENTRUM LOKSCHUPPEN präsentiert jährlich wechselnde Erlebnisausstellungen. Mit bis zu 280.000 Besuchern zählt das Ausstellungszentrum zu den erfolgreichsten Ausstellungshäusern Europas. Auch weitere Rosenheimer Museen und Galerien bieten den Gästen einiges an Wissenswerten.



CHRISTKINDLMARKT

© MH Photography Manfred Huber



KU'KO



STÄDTISCHES MUSEUM



TRANSIT ART



HOLZTECHNISCHES MUSEUM



TOURISTINFO ROSENHEIM
<https://rosenheim.gastro-touristinfo.de>
Tel.: 08031 365 90 61
touristinfo@rosenheim.de

Sie wollen die Altstadt kennenlernen, etwas über die Geschichte Rosenheims erfahren oder die Originaldrehorte der Serie „Die Rosenheim-Cops“ besuchen? Egal ob klassische Altstadtführungen, Themen- oder Fantouren - es findet sich immer eine passende Stadtführung.