

CHIEMSEE
ALPENLAND

BERGE. SEEN. BAYERN.

BARRIERE- FREI

Urlaub für Alle im Chiemsee-Alpenland



www.chiemsee-alpenland.de

 Bayern

Urlaub für Alle

In Deutschlands Süden erstreckt sich zwischen München und Salzburg die beliebte Urlaubsregion Chiemsee-Alpenland. Die Landschaft ist von Seen, Flüssen und Bergen geprägt und bietet sowohl Aktivurlaubern als auch Erholungssuchenden beeindruckende Naturerlebnisse inmitten der Alpen und Seen.

Ganz gleich ob auf dem Rad, zu Fuß, im Rollstuhl, mit dem Handbike oder dem Kinderwagen unterwegs – in der Region findet sich für alle das passende Angebot.

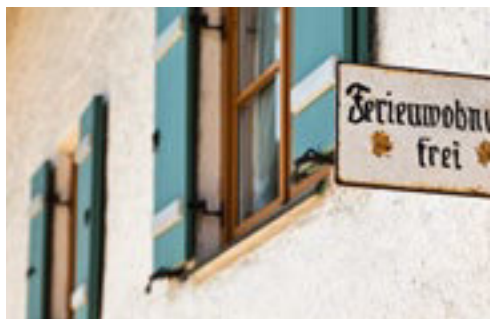


Informationen zur Anreise ins Chiemsee-Alpenland, ob mit den öffentlichen Verkehrsmitteln oder dem Auto, finden Sie unter:
www.chiemsee-alpenland.de/anreise

Inhalt

Informationen für Alle	5
Unterkünfte für Alle	11
Ausflugsziele für Alle	31
Rad- & Wanderregion für Alle	59
Impressum	73
Regionskarte	74

11

Unterkünfte
für Alle

31

Ausflugsziele
für Alle

59

Rad- & Wander-
region für Alle



Zahlreiche Sehenswürdigkeiten, regionale Kultur, Bademöglichkeiten, Wohlfühl-Angebote sowie charmante Unterkünfte garantieren einen unvergesslichen Aufenthalt.

Entlang der Seen- und Flussufer verlaufen idyllische Wander- und Radwege, die die Gelegenheit bieten, die eindrucksvolle Natur der Region zu erkunden. Die vielseitige Auswahl an Wanderwegen lockt sowohl Gipfelstürmer als auch Genusswanderer: anspruchsvolle Bergtouren, spannende Themenwege, sanfte Wege und Mehrtagestouren.

Beispielsweise kann der Aussichtsberg Wendelstein bequem und barrierefrei per Zahnradbahn oder Seilbahn erreicht werden.

Wer die einzigartige Landschaft lieber vom Rad aus genießen möchte, den überzeugt unser großzügiges Radwegenetz mit aussichtsreichen Strecken am Wasser, Touren um Rosenheim und Wasserburg a.Inn sowie vielen bekannten Fernradwegen.

Außerdem gibt es zahlreiche Handbike-Strecken, die durch Wälder, Wiesen oder bei herrlichem Ausblick hoch in die Berge führen.



**Vielfältige Urlaubs-Bündel entdecken!
Die thematisch zusammengestellten Pakete
mit barrierefreien Angeboten sind perfekt
für einen abwechslungsreichen und
entspannten Aufenthalt in der Region.**





Zertifizierte Tourist- informationen

Die Touristinformationen der Region beraten gerne zu allen Fragen rund um den Urlaub im Chiemsee-Alpenland.

Folgende Touristinformationen sind nach „Reisen für Alle“ zertifiziert. Selbstverständlich stehen auch die Touristinformationen in den anderen Orten der Region gerne zur Verfügung.



Chiemsee-Alpenland Tourismus
Informations- und Buchungsstelle für
die Region Chiemsee-Alpenland
Felden 10, 83233 Bernau a.Ch.
Tel. +49 (0)8051 965550
info@chiemsee-alpenland.de
www.chiemsee-alpenland.de



**Tourist Information Aschau i.Ch.**

Kampenwandstraße 38, 83229 Aschau i.Ch.

Tel. +49 (0)8052 9049-0, info@aschau.dewww.aschau.de**Kur- und Touristinformation Bad Aibling**

Wilhelm-Leibl-Platz 3, 83043 Bad Aibling

Tel. +49 (0)8061 90800, info@aib-kur.dewww.bad-aibling.de**Tourist Information Bad Endorf**

Bahnhofsplatz 2, 83093 Bad Endorf

Tel. +49 (0)8053 3008-50, info@bad-endorf.dewww.bad-endorf.de**Kur- und Gästeinformation Bad Feilnbach**

Rathausplatz 1, 83075 Bad Feilnbach

Tel. +49 (0)8066 887 440, info@bad-feilnbach.dewww.bad-feilnbach.de**Tourist-Info Chieming**

Hauptstraße 20, 83339 Chieming

Tel. +49 (0)86 64988647, info@chieming.dewww.chieming.de**Tourist Information Kiefersfelden**

Rathausplatz 5, 83088 Kiefersfelden

Tel. +49 (0)8033 9765-27, info@kiefersfelden.dewww.tourismus-kiefersfelden.de

Erläuterungen zu den Piktogrammen nach „Reisen für Alle“



Zertifizierte Angebote

Angebote mit diesem Logo sind nach dem bundesweit einheitlichen Kennzeichnungssystem „Reisen für Alle“ zertifiziert. Das Informations- und Bewertungssystem ermöglicht dem Gast, die Eignung des Angebotes eigenständig zu beurteilen. Die Informationen werden in Prüfberichten übersichtlich dargestellt.



Detaillierte und geprüfte Informationen zur Barrierefreiheit für alle Personengruppen erhältlich.



Für bestimmte Personengruppen werden zusätzliche Qualitätskriterien vollständig erfüllt. Dieses Logo wird mit Piktogramme(n) aus der Tabelle ergänzt.

	Barrierefreiheit geprüft – teilweise barrierefrei für:	Barrierefreiheit geprüft – barrierefrei für:
Rollstuhlfahrer		
Menschen mit Gehbehinderung		
Menschen mit Hörbehinderung		
Menschen mit Sehbehinderung		
Blinde Menschen		
	Hinweis: Das Angebot ist für die dargestellte Personengruppe teilweise barrierefrei. Es sollte überprüft werden, ob es den eigenen Ansprüchen genügt.	Hinweis: Das Angebot ist für die dargestellte Personengruppe barrierefrei.

Angebote ohne Zertifizierung

Die Aussagen zur Barrierefreiheit außerhalb des Zertifizierungssystems „Reisen für Alle“ beruhen auf Angaben unserer Touristinformationen bzw. des jeweiligen Betriebes. Detailliertere Informationen sind direkt bei den Betrieben oder Touristinformationen erhältlich.



Zertifizierte und bedingt barrierefreie Unterkünfte

Ob die gemütliche Ferienwohnung auf dem Land, die komfortable Pension mit Blick in die Berge, das exklusive Chalet am See, das schicke Hotel in der Altstadt oder der Campingplatz direkt in der Natur – die Auswahl an Unterkünften in der Region ist groß.



Einen Überblick über Unterkünfte im Chiemsee-Alpenland finden Sie auch im **Gastgeberverzeichnis** oder online unter www.chiemsee-alpenland.de/uebernachten



Ort	Unterkunftsart	Kontaktdaten	
Amerang	FeWo, UadB	Ferienhof Dirnberg F***** Dirnberg 1, 83123 Amerang Tel. +49 (0)8056 9194 www.ferienhof-dirnberg.de	
Aschau i.Ch.	FeWo	Bergerhof, Ferienwohnung Spitzstein F***** Berg 17, 83229 Aschau i.Ch. Tel. +49 (0)8057 384 www.ferienwohnung-bergerhof.de	
	FeWo	Ferienwohnung Schlossblick Burgweg 15 83229 Aschau i.Ch. Tel. +49 (0)174 5808207 E-Mail: ferienwohnung.schloss- blick@gmx.de	
	FeWo	Ferienwohnung Haus Wiesler Bach 19 83229 Aschau i.Ch. Tel. +49 (0)8052 2415 E-Mail: Hans.Bauer3@gmx.net	

Ort	Unterkunftsart	Kontaktdaten
	FeWo	<p>Erlebnisnaturhof Pölching 5 83229 Aschau i.Ch. Tel. +49 (0)8052 954682 www.erlebnisnaturhof.de</p>
	Gästehaus	<p>Gästehaus Kampenwand Bernauer Str. 5 83229 Aschau i.Ch. Tel. +49 (0)8052 2440 www.gasthof-kampenwand.de</p>
	FeWo, Ferien- zimmer	<p>Bauernhof Landsamer Bernauer Straße 31 83229 Aschau i.Ch. Tel. +49 (0)173 8519218</p>
	FeWo, UadB	<p>Marchlhof F***** Spöck 9 83229 Aschau i.Ch. Tel. +49 (0)8052 958760 www.marchlhof.de</p>
	FeWo	<p>Ferienwohnungen Mittermayer Bucha 2 83229 Aschau i.Ch. Tel. +49 (0)171 5477388 ferien@mittermayer.de</p>

Ort	Unterkunftsart	Kontaktdaten
	FeWo	Cafe Pauli Höhenberg 3 83229 Aschau i.Ch. Tel. +49 (0)8052 90740 www.cafe-pauli.de
	Hotel Garni	Prillerhof Ferienhotel garni Höhenbergstraße 1 83229 Aschau i.Ch. Tel. +49 (0)8052 906370 www.prillerhof.de
	FeWo	Ferienwohnung Rucker Höhenbergstraße 2 83229 Aschau i.Ch. Tel. +49 (0)8052 5375 E-Mail: christina-w-r@gmx.de
	FeWo	Haus Wiesengrund Wiesengrundstr. 63 83229 Aschau i.Ch. Tel. +49 (0)8052 5497 www.fewoaschau.de
Bad Aibling	Hotel	Hotel St.Georg GmbH **** Ghersburgstraße 18 83043 Bad Aibling Tel. +49 (0)8061 4970 www.sanktgeorg.com



Ort	Unterkunftsart	Kontaktdaten
	Hotel	<p>B&O Parkhotel Dietrich-Bonhoeffer-Str. 31 83043 Bad Aibling Tel. +49 (0)8061 389990 www.bo-parkhotel.de</p>
	FeWo	<p>Ferienwohnung Kurparkblick**** Rosenheimer Str. 57 c 83043 Bad Aibling Tel. +49 (0)1577 4650718 www.fewo-bad-aibling.de</p>
	Hotel	<p>Romantikhôtel – Das Lindner**** Marienplatz 5 83043 Bad Aibling Tel. +49 (0)8061 90630 www.lindners.net</p>
Bad Endorf	Hotel	<p>Appart-Hotel***S Breitensteinstraße 29 83093 Bad Endorf Tel. +49 (0)8053 4070 www.ahbe.de</p>
	FeWo	<p>Haus Carina Ströbinger Straße 6 83093 Bad Endorf Tel. +49 (0)80532857 oder www.fewo-haus-carina.de</p>

Ort	Unterkunftsart	Kontaktdaten
	FeWo	Ferienwohnung Charly*** Dorfstraße 11 83093 Bad Endorf Tel. +49 (0)176 9629 3809
	Hotel	Landgasthaus & Hotel Kurfer Hof*** Kurf 1 83093 Bad Endorf Tel. +49 (0)8053 799000 www.kurferhof.de
	FeWo	Ferienwohnung am Kurpark Quellenweg 1 83093 Bad Endorf Tel. +49 (0)8053 5308111
	FeWo	Lebensart am See Pelham 8 83093 Bad Endorf Tel. +49 (0)8053 7999303 www.lebensart-am-see.com
	FeWo	Ringerhof Ulperting 24 83093 Bad Endorf Tel. +49 (0)8053 1692

Ort	Unterkunftsart	Kontaktdaten
FeWo	Ferienwohnung Rositta****	Ströbinger Straße 17 83093 Bad Endorf Tel. +49 (0)8053 2177 www.ferienwohnung-rositta-bad-endorf.twebsite.info
FeWo	Strohmayer Appartements „Lavendel“****	Hofhamer Straße 2 83093 Bad Endorf Tel. +49 (0)8053 9606 oder www.strohmayer-appartements-bad-endorf.twebsite.info
Hotel	Thermenhotel Ströbinger Hof****	Ströbinger Straße 19 83093 Bad Endorf Tel. +49 (0)8053 200200 www.stroeblinger-hof.de
FeWo	Haus Valentina****	Hofhamer Weg 5 83093 Bad Endorf Tel. +49 (0)8031 299112 www.ferienwohnung-endorf.de

Ort	Unterkunftsart	Kontaktdaten
	FeWo	Ferienwohnung im Zentrum Hochriesstraße 9a 83093 Bad Endorf Tel. +49 (0)8053 207 449
Bad Feilnbach	Pension	Stefanies Cafe, Pension, Kultur Kufsteiner Str. 33 83075 Bad Feilnbach Tel. +49 (0)8066 6399906 www.stefanies-feilnbach.de
	FeWo	Ferienwohnung Jeni Fichtenweg 23 83075 Bad Feilnbach Tel. +49 (0)8066 885200 www.fewo-jeni.de
	FeWo	Wachinger Hof Hocheckstr. 25 83075 Bad Feilnbach Tel. +49 (0)8066 545 www.wachingerhof.de
Bernau a.Ch.	Hotel	Hotel Farbingerhof****S Rottauer Str. 75 83233 Bernau a.Ch. Tel. +49 (0)8051 9869-0



Ort	Unterkunftsart	Kontaktdaten
	FeWo	Ferienwohnung Ferdinand Chiemseestraße 25 83233 Bernau a.Ch. Tel. +49 (0)170 9007380
	FeWo	Silvia Hormann Bohlmoosstr. 3 83233 Bernau a.Ch. Tel. +49 (0)8051 89961
	FeWo, UadB	Stöttnerhof Urlaub auf dem Bauernhof Stötten 1 83233 Bernau a.Ch. Tel. +49 (0)8051 8327
Brannen- burg		ver.di Bildungszentrum Haus Brannenburg Schrofenstraße 32 83098 Brannenburg Tel. +49 (0)8034 9050 www.biz-brannenburg.verdi.de
Chieming	FeWo	Beim Lenglacher Ferienwohnung "Beim Opa" Lenglach 1 83339 Chieming Tel. +49 (0)8664 927818 www.chiemsee-bauernhof.com

Ort	Unterkunftsart	Kontaktdaten
	FeWo	Graf Chimo Suites Ferienwohnung "Pfaffensee" Grabenstätter Straße 6 83339 Chieming Tel. +49 (0)8664 928 91 35 www.grafchiemo-suites.de
	FeWo	Haus Mali Am Zenzenberg 5 83339 Chieming Tel. +49 (0)8664 367
	FeWo	Thomafischer Markstatt 10 83339 Chieming Tel. +49 (0)8664 231 www.thomafischer.de
Eggstät	FeWo	Wolfeicherhof Oberulsham 3 83125 Eggstät Tel.+49 (0)8056 414 www.wolfeicherhof.de
Grassau	Hotel	Hotel Gasthof Sperrer GmbH & Co.KG Marktstraße 4 83224 Grassau Tel. +49 (0)8641 2011 www.hotel-sperrer.de

Ort Unterkunftsart Kontaktdaten

Gstadt a.Ch.

**Irmengard-Hof
der Björn Schulz Stiftung**

Mitterndorf 1
83257 Gstadt a.Ch.
Tel. +49 (0)8054 908510
www.irmengard-hof.de



Halfing

FeWo,
UadB

Beim Kiasn

Mühlendorf 11
83128 Halfing
Tel. +49 (0)8055 9147
www.beimkiasn.de



Neubeuern

Hotel

Gasthof-Hotel Hofwirt

Marktplatz 5
83115 Neubeuern
Tel. +49 (0)8035 966660
www.hofwirt.info



Ort	Unterkunftsart	Kontaktdaten
	FeWo	Ferienchalets Niederauer-Hof Niederau 1 83115 Neubeuern Tel. +49 (0)8034 7753 www.niederau.bayern
Kiefersfelden	Hotel	Hotel Gasthof Bergwirt Dorfstraße 55 83088 Kiefersfelden Tel. +49 (0)8033 3088896 www.bergwirt.de
	Hotel	Best Western Hotel Kiefersfelden Kaiserreich Straße 19 83088 Kiefersfelden Tel. +49 (0)8033 6039729 www.bestwestern-kiefersfelden.de
Oberaudorf	FeWo	Ferienwohnung Bergwelten Hoffeldring 4 83080 Oberaudorf Tel. +49 (0)8033 3027701 maiercatherina@gmx.de
	Hotel	Hotel Gasthof Keindl***S Dorfstraße 2-4 83080 Oberaudorf Tel. +49 (0)8033 30400 www.hotel-keindl.de



Ort	Unterkunftsart	Kontaktdaten
	Gasthof	<p>Gasthof Ochsenwirt *** Carl-Hagen Str. 14 83080 Oberaudorf Tel. +49 (0)8033 30790 www.ochsenwirt.com</p>
	Hotel	<p>Sporthotel Wilder Kaiser **** Naunspitzstr. 1 83080 Oberaudorf +49 (0)8033 9250 www.wilderkaiser.de</p>
	Hotel	<p>Hotel Feuriger Tatzlwurm**** Tatzlwurm 1 83080 Oberaudorf Tel. +49 (0)8034 300 80 www.tatzlwurm.de</p>
	Hotel-Garni	<p>Hotel-Garni Wagnerhof Carl-Hagen-Straße 1 83080 Oberaudorf Tel. +49 (0)8033 3089090 www.wagnerhof.bayern</p>
Prien a.Ch.	FeWo	<p>BaMBi Ferienwohnung Prien Jensenstraße 4 83209 Prien a.Ch. Tel. +49 (0)176 31159288 dr.pia.vogt@gmx.de</p>



Ort	Unterkunftsart	Kontaktdaten
	Hotel	Hotel Bayerischer Hof Bernauer Str. 3 83209 Prien a.Ch. Tel. +49 (0)8051 6030 www.bayerischerhof-prien.de
	Hotel	Hotel Luitpold Am See*** Seestraße 110 83209 Prien a.Ch. Tel. +49 (0)8051 609100 www.luitpold-am-see.de
	Hotel	Yachthotel Chiemsee**** Harrasser Str. 49 83206 Prien a.Ch. Tel. +49 (0)8051 6906 www.yachthotel.de
Rimsting	FeWo	Chalets im Lamplhof Hitzing 2 83253 Rimsting Tel. +49 (0)8051 4426 www.lamplhof.de
	FeWo	Mesnerhof Fam. Wimmer St. Salvator 1c 83253 Rimsting Tel. +49 (0)8051 62104

Ort	Unterkunftsart	Kontaktdaten	
Rohrdorf	Hotel	Hotel Zur Post****S Dorfplatz 14 83101 Rohrdorf Tel. +49 (0)8032 1830	
Rosenheim	Hotel	Hotel-Landgasthof Happinger Hof Happinger Str. 23 83026 Rosenheim Tel. +49 (0)8031 616970 www.happingerhof.de	
	Hotel	Hotel Ariadne Restaurant Kirchenweg 38 83026 Rosenheim Tel. +49 (0)8031 26500 www.hotel-ariadne.de	
	Hotel	B&B Hotel Rosenheim Eduard-Rüber-Straße 1 83022 Rosenheim Tel. +49 (0)8031 9010990 www.hotel-bb.com/de/hotel/rosenheim	
	Hotel	Hotel Crombach****S Kufsteiner Str. 2 83022 Rosenheim Tel. +49 (0)8031 3580 www.parkhotel-crombach.de	

Ort	Unterkunftsart	Kontaktdaten
	Hotel	Alt Fürstätt Fürstätt 17 83024 Rosenheim Tel. +49 (0)8031 24490 www.gasthof-alt-fuerstaett.de
	Hotel	Holiday Inn Express Rosenheim Gießereistraße 2 83022 Rosenheim Tel. +49 (0)8031 617470 www.ihg.com/holidayinnexpress/hotels/de/de/rosenheim/zprer/hoteldetail
	Hotel	Gasthof Höhensteiger Westerndorfer Str. 101 83022 Rosenheim Tel. +49 (0)8031 86667 www.gasthofhoehensteiger.de
	Hotel	My home my Hotel Am Oberfeld 25 83026 Rosenheim Tel. +49 (0)8031 617480 www.myhome-myhotel.com/index.php/de/standorte/myhotel-rosenheim

Ort Unterkunftsart Kontaktdaten

Hotel Premier Inn Rosenheim City Lokhöfe

Münchener Straße 67
 83022 Rosenheim
 Tel. +49 (0)8031 6193898
www.premierinn.com/de/de/hotels/deutschland/bayern/rosenheim/rosenheim-city-lokhofe.html



Hotel Tryp by Wyndham

Brixstr. 3
 83022 Rosenheim
 Tel. +49 (0)8031 3060
www.tryprosenheim.com

Vogtareuth Ferien- Doris und Martin Huber
 zimmer

Wasserburger Str. 5
 83569 Vogtareuth
 Tel. +49 (0)8038 699394
www.zimmervermietung-huber.de

Ort	Unterkunftsart	Kontaktdaten
	FeWo	Familie Osterloher Ringstr. 8 83569 Vogtareuth Tel. +49 (0)8061 1385 www.ferienwohnung-vogtareuth.com
	FeWo	Irm und Gerhard Rinser Bergstr. 1 83569 Vogtareuth Tel. +49 (0)8038 1335 www.apartment-vogtareuth.de
	FeWo	Römersberger Krankenhausstraße 13 83569 Vogtareuth Tel. +49 (0)162 4614633 www.ferienwohnungen-vogtareuth.de
	Gasthof	Vogtareuther Hof Krankenhausstr. 3 83569 Vogtareuth Tel. +49 (0)8038 258 www.vogtareuther-hof.de



Ort	Unterkunftsart	Kontaktdaten
Bad Feilnbach	Campingplatz	Kaiser Camping Outdoor Resort Reithof 2 83075 Bad Feilnbach www.kaiser-camping.com
Chieming	Campingplatz	Jugendzeltplatz Chiemsee Schützing 2 83339 Chieming www.jugendzeltplatz-chiemsee.de
Schechen	Campingplatz	Campingplatz Erlensee Rosenheimer Straße 63 83135 Schechen www.camping-erlensee.de
Soyen	Campingplatz	Campingplatz Soyensee Seestraße 28 83564 Soyen www.soyensee.de



Ausflugsziele für Alle

Kultur im Schloss Herrenchiemsee, das zum UNESCO Welterbe „Die Schlösser König Ludwigs II. von Bayern: Neuschwanstein, Linderhof, Schachen und Herrenchiemsee“ zählt, oder andere Epochen und Völker im Ausstellungszentrum Lokschuppen in Rosenheim entdecken. Traumhafte Ausblicke vom Gipfel auf die umliegenden Berge erleben oder in wohliger Wärme entspannen und sich treiben lassen – im Chiemsee-Alpenland wird jeder Tag zum Erlebnis.



Mehr Informationen zu barrierefreien
Sehenswürdigkeiten und Ausflugszielen
online unter: [www.chiemsee-alpenland.de/
barrierefreier-urlaub](http://www.chiemsee-alpenland.de/barrierefreier-urlaub)



Rund um den Chiemsee

Der Chiemsee ist der größte See in Bayern und liegt in malerischer Voralpenlandkulisse. Seinen Reiz machen nicht nur seine landschaftliche Schönheit, sondern auch die Chiemsee-Inseln mit ihren bekannten Sehenswürdigkeiten aus.

Auf der Fraueninsel führt ein ebener Weg durch das malerische Fischerdorf und vorbei am Kloster Frauenchiemsee, an der Klosterkirche mit ihrem markanten Campanile und an der Torhalle aus karolingischer Zeit. Das Gasthaus Zur Linde und der Klosterwirt sind barrierefrei zugänglich. Bitte beachten Sie, dass auf der Fraueninsel keine barrierefreien Toiletten vorhanden sind.

Die größte Insel ist die Herreninsel. Hier kann das bekannte und beeindruckende Schloss Herrenchiemsee von König-Ludwig II. („Neues Schloss“) mit seinem Schlosspark, das König-Ludwig-II.-Museum und das Augustiner-Chorherrenstift („Altes Schloss“) mit dem ehemaligen Inseldom besichtigt werden. Barrierefreie Toiletten sind im Schloss, im Augustiner Chorherrenstift und im Besucher-Informationszentrum beim Schiffsanleger vorhanden.



Ausführliche Infos zum Besuch der Herreninsel mit Mobilitätseinschränkung finden Sie hier:
www.herrenchiemsee.de/deutsch/tourist/mobilitaet.htm



Fraueninsel



Schloss Herrenchiemsee

Schloss Herrenchiemsee & Museen

Schloss und Museen sind ganzjährig geöffnet, Eintrittskarten sind an der Kasse am Schiffsanleger auf der Herreninsel und im Online-Shop erhältlich.

1

Schloss Herrenchiemsee & Museen

Tel. +49 (0)8051 68870

www.herrenchiemsee.de

Bootsverleih Stöffl

Der Bootsverleih Stöffl in Prien a.Ch. bietet von Elektroboot bis Ruderboot verschiedene Bootstypen an.

Der Steg ist stufenlos zugänglich und 81 cm breit.

Ein spezieller Hebelift ermöglicht Rollstuhlfahrern das einfache Ein- und Aussteigen.

2

Bootsverleih Stöffl

Seestr. 64, 83209 Prien a.Ch.

Tel. +49 (0)8051 2000, www.stoeffl.de

Täglich von Ostern bis Mitte Oktober



Chiemsee-Schiffahrt

Ganzjährig ab Prien/Stock und Gstadt, in den Sommermonaten zusätzlich ab Bernau/Felden, Übersee/ Feldwies, Chieming, Seebruck

3

Chiemsee-Schiffahrt

Tel. +49 (0)8051 6090

www.chiemsee-schiffahrt.de





Karolingische Torhalle auf der Fraueninsel



Chiemsee-Schiffahrt

Auf den Wendelstein

Zahnradbahn Brannenburg

Das pure Bergerlebnis erwartet Besucher auf dem rund 1.800 Meter hohen Wendelstein. Bei der Zahnradbahn ab Brannenburg erleichtert eine Rampe den Einstieg (Breite der Rampe 80 cm). Das Personal ist gerne beim Ein- und Aussteigen behilflich, die Hilfe einer Betreuungsperson ist jedoch zwingend erforderlich. Im Tal- und Bergbahnhof befinden sich behindertengerechte WCs. Die Bergstation auf 1.724 m Höhe mit Bergrestaurant und großer Aussichtsterrasse bietet einen traumhaften Blick in die Alpen (beides ebenerdig).

Seilbahn in Bayrischzell-Osterhofen

Als Gegenstück zur gemütlichen Zahnradbahn fährt die Seilbahn in nur sieben Minuten zur Bergstation. Sowohl an der Tal- als auch an der Bergstation ermöglichen Aufzüge Rollstuhlfahrern eine mühelose Zufahrt (zulässiges Gesamtgewicht 200 kg, Länge des Rollstuhls max. 1 m, Breite max. 75 cm).

4

Wendelsteinbahnen

Tel. +49 (0)8034 3080, www.wendelsteinbahn.de

Zahnradbahn

Sudelfeldstr. 106, 83098 Brannenburg

Seilbahn

Osterhofen 90, 83735 Bayrischzell



Aussichtsterrasse, Wendelstein



Zahnradbahn Brannenburg

Kultur erleben in der Region

Kultur+Kongress Zentrum Rosenheim

Im Herzen von Rosenheim bietet das barrierefreie Veranstaltungszentrum Meisterkonzerte, Tanzshows, Musicals und vieles mehr.

5

KU'KO Kultur+Kongress Zentrum
Kufsteiner Str. 4, 83022 Rosenheim
Tel. +49 (0)8031 3659365, www.kuko.de



Freilichtmuseum Amerang

Das Freilichtmuseum Amerang bietet spannende Einblicke in die ländliche Alltagsgeschichte dieser Region. In dem leicht zugänglichen Gelände warten original eingerichtete Bauernhäuser, historische Bundwerkstadel und Werkstätten darauf entdeckt zu werden.

6

**Freilichtmuseum Amerang
des Bezirks Oberbayern**
Hopfgarten 2, 83123 Amerang
Tel. +49 (0)8075 915090, www.flm-amerang.de



Lokschuppen Rosenheim

Das renommierte Ausstellungszentrum ist bekannt für seine jährlich wechselnden, hochwertigen Ausstellungen. Informationen zu den nächsten Themen und Terminen sind auf der angegebenen Internetseite zu finden.

7

Lokschuppen Ausstellungszentrum

Rathausstr. 24, 83022 Rosenheim

Tel. +49 (0)8031 3659036, www.lokschuppen.de



Führung in Gebärdensprache im Lokschuppen Rosenheim

Weitere Ausflugsziele	Informationen zur Barrierefreiheit
<p>Galerie im alten Feuerwehrgerätehaus Irlachstraße 5 83043 Bad Aibling Tel. +49 (0)8061 938052 www.kunstverein-bad-aibling.de</p>	<ul style="list-style-type: none"> • Parkplatz für Menschen mit Behinderung • Zugang stufenlos
<p>Inklusive Kletterhalle Basislager Otto-Wels-Straße 2-4 83043 Bad Aibling www.kletterhalle-basislager.de</p>	<ul style="list-style-type: none"> • Parkplatz für Menschen mit Behinderung • Barrierefreier Zugang • behindertengerechtes WC
<p>Modellautomuseum Buchenstraße 17 83233 Bernau a.Ch. Tel. +49 (0)8051 8822 www.modellautomuseum-bernau.de</p>	<ul style="list-style-type: none"> • Barrierefreier Zugang • behindertengerechtes WC
<p>Naturerlebnis Bruckmühl Bahnhofstraße 30 83052 Bruckmühl Tel. +49 (0)8062 4323 www.naturerlebnis-bruckmuehl.de</p>	<ul style="list-style-type: none"> • Parkplatz für Menschen mit Behinderung • behindertengerechtes WC, mit Rollstuhl zugänglich
<p>Pfarrmuseum Flintsbach Kirchplatz 5 83126 Flintsbach a.Inn Tel. +49 (0)8034 644</p>	<ul style="list-style-type: none"> • Parkplatz für Menschen mit Behinderung • Angebot für gehörlose und schwerhörige Gäste • Museum im Keller, Kirche und historischer Friedhof stufenlos

Weitere Ausflugsziele

Informationen
zur Barrierefreiheit

**Museum Salz & Moor
im Klaushäusl**

Klaushäusl 11
83224 Grassau
Tel. +49 (0)8641 5467
www.grassau.de/klaushaeusl

- Parkplatz für Menschen mit Behinderung
- Zugang über Stufen, innen barrierefrei
- Zugang zum WC über kleine Stufe

**Ehemaliges Kloster Altenhohenau
mit ehem. Klosterkirche St. Peter
und Paul**

83556 Griesstätt
Tel. +49 (0)8039 909950

- für Gäste mit Gehbehinderung
- für Rollstuhlfahrer

Industriemuseum Blaahaus

Innstraße 52
83088 Kiefersfelden
Tel. +49 (0)8033 976527
www.tourismus-kiefersfelden.de

- Parkplatz für Menschen mit Behinderung
- Aufzug/Lift vorhanden

**Heimat- und Industriemuseum
Kolbermoor**

Bahnhofstraße 12
83059 Kolbermoor
Tel. +49 (0)8031 920485
www.heimatmuseum-kolbermoor.de

- Parkplatz für Menschen mit Behinderung
- Sonderausstellungen im EG
- OG nicht barrierefrei zugänglich

Weitere Ausflugsziele	Informationen zur Barrierefreiheit
<p>Chiemgauer Lokalbahn LEO An der Bahn 2 83116 Obing Tel. +49 (0)151 67794888 www.chiemgauer-lokalbahn.com</p>	<ul style="list-style-type: none"> • Hilfestellung für Menschen mit Gehbehinderung • klappbarer Rollstuhl kann transportiert werden • Mitnahme in allen Zügen kostenlos • begrenztes Platzangebot
<p>Galerie im Alten Rathaus Alte Rathausstraße 22 83209 Prien a.Ch. Tel. +49 (0)8051 69050 www.galerie-prien.de</p>	<ul style="list-style-type: none"> • Aufzug im Gebäude • behindertengerechtes WC vorhanden
<p>Bob Brickman und Brickstory Museum Ellmaierstraße 18 83022 Rosenheim</p>	<ul style="list-style-type: none"> • EG stufenlos erreichbar • OG über eine gebogene Treppe • kein behindertengerechtes WC vorhanden
<p>Börsenmuseum Dr.-Steinbeißer-Straße 8 83026 Rosenheim Tel. +49 (0)8031 20330 www.boersenmuseum.de</p>	<ul style="list-style-type: none"> • Barrierefreier Zugang gegeben
<p>Städtische Galerie Rosenheim Max-Bram-Platz 2 83022 Rosenheim Tel. +49 (0)8031 3651447 www.galerie.rosenheim.de</p>	<ul style="list-style-type: none"> • Parkplatz für Menschen mit Behinderung in der Innenstadt • Zugang rollstuhlgerecht, Ausstellungshaus barrierefrei • behindertengerechtes WC • Bänke / Klapphocker zur Leihe • inklusive Führungen möglich

Weitere Ausflugsziele

Informationen
zur Barrierefreiheit

Ehemaliges Kloster Rott am Inn und Kirche St. Marinus und Anianus

83543 Rott a.Inn

Tel. +49 (0)8039 1202

- Zugang, Kirche und Kirchenumgriff sind behindertengerecht gestaltet
- barrierefreie Toilette im Gemeindehaus (ca. 20 m)

Heinrich-Kirchner-Galerie und Heinrich-Kirchner-Skulpturenweg

Jakob-Weyerer-Platz 4

83358 Seeon-Seebruck

Tel. +49 (0)8667 7139

- Parkplatz für Menschen mit Behinderung
- Zugang stufenlos
- Brailleschrift an Exponaten

Römermuseum Bedaium

Römerstr. 3

83358 Seeon-Seebruck

Tel. +49 (0)8667 7503

www.roermuseum-bedaium.byseum.de

- Zugang über Nebeneingang stufenlos
- EG stufenlos zugänglich, OG nur über Treppe



Rosenheim

Kneippanlagen

Kneippanlage Bad Feilnbach

Beim Wassertreten, in der direkt am Osterbach gelegenen Kneippanlage, schweift der Blick über das Bergpanorama. Die Anlage ist barrierefrei zugänglich, ins Becken führt eine Treppe. Hinweise zum Kneippen sind auch in Brailleschrift verfügbar. Von Juni bis September werden Einführungskurse angeboten.



8

Kneippanlage Bad Feilnbach

Am Osterbach (Oberhalb Schwimmbad)

83075 Bad Feilnbach

www.bad-feilnbach.de



Tip: Entdecken Sie zahlreiche Kneipp-Anlagen in der Region – teils mit Barfußwegen oder idyllisch an einem natürlichen Bachlauf gelegen. Viele Anlagen sind stufenlos zugänglich, der Einstieg ins Becken erfolgt meist über Treppen. Weitere Informationen und eine Übersicht aller Kneipp-Anlagen finden Sie über den QR-Code.



Geführte Angebote

Stadtführung

Wasserburg a.Inn

Tauchen Sie ein in das mittelalterliche Wasserburg. Der spannende Spaziergang erläutert historische Hintergründe und zeigt die beliebtesten Sehenswürdigkeiten.



9

Stadtführung Wasserburg a.Inn

Marienplatz 2, 83512 Wasserburg a. Inn

www.wasserburg.de



Tipp: Entdecken Sie geführte barrierefreie Erlebnisangebote, wie z. B. eine geführte Alpakawanderung oder Führungen in einfacher Sprache.

Die Chiemsee Naturführer bieten ein abwechslungsreiches Angebot naturnaher Touren, beispielsweise eine Fledermausbeobachtung oder lernen Sie Wissenswertes über den Biber oder Libellen.

Weitere Infos über den QR-Code.



Wohlfühlen in der Region

Therme Bad Aibling

Die Therme des traditionsreichen Moorheilbades Bad Aibling steht ganz im Zeichen der Entspannung und des Wohlbefindens. Die wohltuende Wirkung des Elementes Wasser entfaltet sich in der Badelandschaft mit ihren unterschiedlichen Kuppeln sowie Außenbecken. Die Saunalandschaft ist ein eigener, weitläufiger Erlebnis-park mit viel Platz für Ruhe und Erholung.

10

Therme Bad Aibling

Lindenstraße 32, 83043 Bad Aibling

Tel. +49 (0)8061 9066200

www.thermebadaibling.de



Toilette für Alle
vorhanden

Innsola Kiefersfelden

Im Inntal gelegen, bietet das Freizeitbad mit Heißwasser-außenbecken, Panoramawschwimmhalle, Kinderbecken und geräumiger Ruhezone sowie Sauna und Solarium wunderbare Wohlfühlstunden. Es ist ein Pool Rollstuhl zur Leihe vorhanden.

11

Innsola Kiefersfelden

Rathausplatz 5, 83088 Kiefersfelden

Tel. +49 (0)8033 976530

www.innsola.de





Therme Bad Aibling



Innsola Kiefersfelden

Kontaktdaten

Informationen
zur Barrierefreiheit**Thermalbad****Chiemgau Thermen Bad Endorf**

Ströbinger Str. 18

83093 Bad Endorf

Tel. +49 (0)8053 200900

www.chiemgau-thermen.de

- Anlage in Teilen behindertengerecht. Therme/Sauna für Rollstuhlfahrer eingeschränkt nutzbar.
- Mit Schwerbehindertenausweis mit Merkzeichen B Begleitperson kostenfrei.



Chiemgau Thermen Bad Endorf

Kontaktdaten

Informationen
zur Barrierefreiheit

Erlebnisbad und Hallenbad

BADRIA Erlebnisbad und Sauna

Hallenbad und Freibad

Alkorstr. 14

83512 Wasserburg a.Inn

Tel. +49 (0)8071 920210

www.badria.de

- Parkplatz für Menschen mit Behinderung
- Zugang ins Gebäude stufenlos
- Zugang zu Umkleiden, Bad, Sauna und Gastronomie über Aufzug
- Behindertengerechtes WC und Umkleidevorhanden
- Kein Beckenrandlift

Hans-Klepper-Hallenbad

Hallenbad

Stemplinger Straße 1

83022 Rosenheim

Tel. +49 (0)8031 3652830

www.swro.de

- Zugang barrierefrei, Aufzug vorhanden
- Parkplatz für Menschen mit Behinderung

Prienavera Erlebnisbad

Hallenbad und Freibad

Seestraße 120

83209 Prien a.Ch.

Tel. +49 (0)8051 609570

www.prienavera.de

- Beckenrandlift
- behindertengerechtes WC vorhanden
- Zugang zur Sauna über Rampen möglich
- Parkplatz für Menschen mit Behinderung

Barrierefrei Baden

Luegsteinsee

Der idyllische Natursee im Inntal bietet Badespaß für alle. Strand mit Kiosk, Volleyballfeldern und Liegewiese lädt zum Entspannen ein. Eine Rampe und Strandrollstühle ermöglichen einen stufenlosen Zugang. Auch der Rundweg ist barrierefrei und lädt zu einem Spaziergang ein (S. 65).



12

Luegsteinsee, Seestraße, 83080 Oberaudorf



Neubeurer See

Der Neubeurer See liegt malerisch mit Blick auf die Berge und bietet ideale Bedingungen zum Schwimmen und Entspannen. Eine großzügige Liegewiese, ein Kiosk sowie Spielplatz und Volleyball Feld laden zum Verweilen ein. Dank barrierefreiem Zugang und ausleihbarer Strandrollstühle ist der Natursee für alle Besucher ein Erlebnis.



13

Neubeurer See, Schlosstr. 4, 83115 Neubeuern



Kontaktdaten

Informationen
zur Barrierefreiheit

Strandbad

Strandbad Bernau-Felden

Birkenallee 54
83233 Bernau a.Ch.
[www.eintauchen-chiemsee.de/
kiosk-lido/](http://www.eintauchen-chiemsee.de/kiosk-lido/)

- barrierefreier Zugang möglich
- Parkplatz und Umkleide für Menschen mit Behinderung
- behindertengerechtes WC



Strandbad Breitbrunn

Königstraße
83254 Breitbrunn a.Ch.
Tel. +49 (0)8054 234
www.breitbrunn.com

- Parkplatz für Menschen mit Behinderung
- WC stufenlos zugänglich (Tür sehr schmal)
- Zugang zu Wasser und Steg für Rollstuhlfahrer mit Hilfe möglich

Strandbad Chieming

Bei den Bädern 3
83339 Chieming
Tel. +49 (0)8664 513
www.strandbad-chieming.de

- Parkplatz für Menschen mit Behinderung
- Rollstuhlgerichter Zugang zum Strandbad
- Rampe und Handlauf in den See
- behindertengerechte Toiletten im Haus am See (ca. 300 m)
- freier Eintritt für Gäste mit Eintrag "G" im Schwerbehindertenausweis
- Zwei Umkleiden mit etwas Hilfe mit Rollstuhl nutzbar



Strandbad Gollenshausen

Am See 5
83257 Gstadt a.Ch.
Tel. +49 (0)8054 442
www.gstadt.de

- für Gäste mit Gehbehinderung
- für Rollstuhlfahrer
- Umkleidekabinen barrierefrei
- Liegeplattform erhöht, Zugang zum See über Steg barrierearm

Kontaktdaten

Informationen
zur Barrierefreiheit**Strandbad Hofanger Gstadt
mit Spielplatz**

Seestraße 5
83257 Gstadt a.Ch.
Tel. +49 (0)8054 442
www.gstadt.de

- für Gäste mit Gehbehinderung
- für Rollstuhlfahrer
- behindertengerechtes WC vorhanden, Umkleidekabinen barrierefrei
- Zugang zum Steg über Schotterwiese, Zugang zum See über Steg barrierearm

Kieferer See

Lohweg
83088 Kiefersfelden
Tel. +49 (0)8033 976527
www.tourismus-kiefersfelden.de

- für Gäste mit Gehbehinderung
- für Rollstuhlfahrer
- Badesteg barrierearm

Strandbad Prienavera

Seestr. 120
83209 Prien a.Ch.
Tel. +49 (0)8051 609570
www.prienavera.de

- Barrierefreier Zugang möglich

**Badeplatz Schraml**

Harrasser Str. 39
83209 Prien a.Ch./Harras
www.schraml-chiemsee.de

- behindertengerechtes WC vorhanden
- Seezugang barrierefrei

Simssee – Badeplatz Ecking

Am See 27
83083 Riedering
Tel. +49 (0)8036 1289
www.seewirt.de

- Steg stufenlos erreichbar
- Einstieg in den See mit Hilfe einer Leiter mit Handlauf

Kontaktdaten	Informationen zur Barrierefreiheit	
<p>Simssee – Badeplatz Pietzing Fellbachstraße 3 83083 Riedering</p>	<ul style="list-style-type: none"> • Barrierefreies WC und stufenlos zugängliche Dusche • Parkplatz für Menschen mit Behinderung vorhanden • Rampe für den Einstieg (Länge 25 Meter), Steg (Länge 22 Meter) 	✓
<p>Tinninger See Tinningerstraße 83083 Riedering Tel. +49 (0)8036 615 www.simssee.org</p>	<ul style="list-style-type: none"> • barrierefreier Zugang möglich 	
<p>Rimsting Strandbad mit Spielplatz Westernach 5 83253 Rimsting Tel. +49 (0)8051 687621 www.urlaub-rimsting.de</p>	<ul style="list-style-type: none"> • behindertengerechtes WC vorhanden • Parkplatz für Menschen mit Behinderung • Seezugang auch über Rampe mit Geländer 	
<p>Happinger-Au-See Moosbachstraße 1 83026 Rosenheim</p>	<ul style="list-style-type: none"> • Rampe mit Handlauf 	
<p>Waldsee mit Kiosk Rosenheimer Str. 13 83135 Schechen Tel. +49 (0)8039 90670 www.schechen.de</p>	<ul style="list-style-type: none"> • barrierefreier Zugang möglich 	

Kontaktdaten	Informationen zur Barrierefreiheit	Strandrollstühle zur Leihe
<p>Simssee – Badeplatz Krottenmühl Seestr. 41 83139 Söchtenau Tel. +49 (0)8053 796464 www.simssee-stuben.de</p>	<ul style="list-style-type: none"> • behindertengerechtes WC vorhanden • vom Steg aus Möglichkeit mit dem Rollstuhl in den See zu gelangen (Weg sehr steil), Zugang abhängig vom Wasserstand des Sees 	
<p>Simssee – Badeplatz Baierbach Simsseestraße 83071 Stephanskirchen Tel. +49 (0)8036 7641 www.simssee.org</p>	<ul style="list-style-type: none"> • barrierefreier Zugang möglich, Steg mit Podest und Treppe zum „ins Wasser rutschen“ • Dusche mit Armstützen und Sitz • WC stufenlos zugänglich 	
<p>Strandbad Übersee Julius-Exter-Promenade 31 83236 Übersee Tel. +49 (0)8642 446 www.uebersee.com</p>	<ul style="list-style-type: none"> • für Gäste mit Gehbehinderung • für Rollstuhlfahrer • behindertengerechtes WC vorhanden 	✓



An einigen Seen in der Region sind an den Badeplätzen Strandrollstühle erhältlich. Nähere Informationen zu diesen Angeboten unter: www.chiemsee-alpenland.de/barrierefreier-urlaub und ab Seite 51 in der Broschüre

Kontaktdaten

Informationen
zur Barrierefreiheit**Freibad****Moor-Freischwimmbad Aschau i.Ch.**

Höhenberg 1

83229 Aschau i.Ch.

Tel. +49 (0)8052 5506

www.aschau.de/de/moorbad

- barrierefreier Zugang

Natur-Freischwimmbad Aschau i.Ch.

Bernauer Str. 44

83229 Aschau i.Ch.

Tel. +49 (0)8052 90490

www.badeplatz-aschau.de

- für Rollstuhlfahrer, für sehbehinderte und blinde Gäste und für gehörlose und schwerhörige Gäste
- barrierefreier Zugang

Freibad Harthausen

Schwimmbadstraße 9

83043 Bad Aibling

Tel. +49 (0)8061 2276

www.bad-aibling.de

- Zugang und WC leicht bergig aber ebenerdig
- kein Lift ins Wasser

Freibad an der Therme Bad Aibling

Lindenstraße 32

83043 Bad Aibling

Tel. +49 (0)8061 9066200

www.therme-bad-aibling.de

- barrierefreier Zugang möglich
- behindertengerechtes WC und Toilette für Alle in der Therme vorhanden

Kontaktdaten

Informationen
zur Barrierefreiheit**Schwimmbad Bad Feilnbach**

Bahnhofstraße 18
83075 Bad Feilnbach
Tel. +49 (0)8066 887340
www.bad-feilnbach.de

- für Rollstuhlfahrer, für sehbehinderte und blinde Gäste und für gehörlose und schwerhörige Gäste
- behindertengerechtes WC
- Parkplatz für Menschen mit Behinderung

Freibad Flintsbach

Auweg 10
83126 Flintsbach a.Inn
Tel. +49 (0)8034 908574
www.flintsbach.de

- Terrasse ebenerdig
- WC stufenlos
- barrierefreier Zugang möglich

Freibad Kolbermoor

Obere Mangfallstraße 10 a
83059 Kolbermoor
Tel. +49 (0)8031 91727
www.kolbermoor.de

- behindertengerechtes WC vorhanden
- barrierefreier Zugang möglich, abgeflachte Treppe ins Wasser

Freibad Großholzhausen

Sulzbergstraße 41
83064 Raubling
Tel. +49 (0)8034 7793
www.raubling.de

- Stufenloser Zugang zum Becken und ins Becken
- barrierefreie Umkleide/Dusche mit Liege und Haltegriffen
- behindertengerechtes WC vorhanden
- Strandrollstuhl zur kostenlosen Leihe
- Parkplatz für Menschen mit Behinderung

Kontaktdaten

Informationen
zur Barrierefreiheit**Freibad Rosenheim**

Chiemseestr. 14

83022 Rosenheim

Tel. +49 (0)8031 3652840

www.swro.de

- behindertengerechtes WC vorhanden
- Parkplatz für Menschen mit Behinderung
- Zugang barrierefrei

Naturbad Samerberger Filze

Schwimmbadstraße

83122 Samerberg

Tel. +49 (0)8032 98940

www.samerberg.de

- Parkplatz für Menschen mit Behinderung
- behindertengerechtes WC vorhanden

BADRIA Erlebnisbad und Sauna

Alkorstr. 14

83512 Wasserburg a.Inn

Tel. +49 (0)8071 920210

www.badria.de

- barrierefreier Zugang möglich



Kieferer See



Wander-, Rad- und Handbiketouren

Die malerische Natur der Region, im Tal oder auf den Bergen, will entdeckt werden – ob zu Fuß, mit dem Fahrrad oder Handbike. Sanfte Wege schlängeln sich durch weite Felder, am See entlang oder führen hoch hinauf zu Almen und Berggipfeln. Hier findet jeder die passende Tour für sich.



Weitere Handbiketouren, barrierefreie und kinderwagengeeignete Wanderungen sind in der Wanderkarte, im Tourenportal von Chiemsee-Alpenland Tourismus oder in der kostenlosen Chiemsee AlpenAPP zu finden. Alle Informationen unter www.chiemsee-alpenland.de/touren oder www.chiemsee-alpenland.de/app



Simssee-Badetour per Handbike

Die Tour beginnt am historischen Stadtplatz von Rosenheim und führt durch das Mittertor, rechts über den Ludwigsplatz zum kleinen Kreisverkehr. Hier nimmt man die zweite Ausfahrt. Der Innstraße folgend kommt nach der Innbrücke am Schlossberg die erste steile Steigung nach Stephanskirchen. Auf dem Radweg geht es weiter bis Baierbach. Dort nach dem Bahnübergang erst rechts und dann links auf eine kleine asphaltierte Nebenstraße abbiegen. Am Gocklwirt links vorbei gelangt man auf einer Forststraße durch den Wald. Hier an die Beschilderung Richtung Ecking halten. In Ecking beim Seewirt fährt man am Parkplatz vorbei, rechts über eine kleine Brücke und wieder geradeaus. Nach dem Waldstück geht es nach links auf die Straße Richtung Pietzing zum Badestrand am Simssee.

14

Start: Max-Josefs-Platz, Rosenheim

Ziel: Badeplatz Pietzing am Simssee

Schwierigkeit: leicht, **Länge:** 22 km, **Höhenmeter:** 83 hm

geringste Durchgangsbreite: 1,4 m

Bodenoberfläche: Bis zum See Asphalt, am See Wechsel zwischen Waldboden, Rollsplit, Asphalt und wassergebundener Decke; mehrere Steigungen und Gefälle,
größte Schwelle: 8 cm (Brücke)

Badeplatz Pietzing: behindertengerechtes WC,
Rampe ins Wasser und Verleih von Strandrollstühlen



Simssee

„Chiemsee mal anders“ per Handbike

Die Tour beginnt am Bahnhof in Übersee. Auf dem beschil-
derten Achental-Radweg geht
es über die Tiroler Achen, am
Achendamweg entlang.
Nach der Unterquerung der
Bahnlinie bei einer Gabelung
geradeaus fahren und der
Beschilderung „Chiemseeufer-



weg“ folgen. Dann die Autobahn unterqueren und immer entlang
des „Chiemseeuferwegs“ bis zum „Chiemseer Wirtshaus“ in Chie-
ming. Nach dem Wirtshaus links abbiegen und über den Parkplatz
bis zum See fahren. Links entlang befindet sich der Dampfersteg,
rechts entlang kommt nach 300 m ein großer Spielplatz und etwas
weiter ein barrierefreier Naturbeobachtungssteg.

Hinweis: Im gesamten Bereich der Uferpromenade müssen die
Fahrräder geschoben werden, das heißt für Handbiker Schritttempo.

15

Start: Bahnhof Übersee; **Ziel:** Chieming

Schwierigkeit: leicht, **Länge:** 54 km, **Höhenmeter:** 85 hm

Rollstuhl: Bei dieser Tour sollte der Rollstuhl mit dabei
sein, entweder im eigenem Transport über die Adapter-
stange von ProActiv oder eine Begleitperson transportiert
den Rolli im Anhänger. **Chieming Nähe Dampfersteg:**
behindertengerechtes WC (mit EuroSchlüssel)

Kleine Irschenbergrunde per Handbike

16

Start / Ziel: Bad Aibling

Schwierigkeit: leicht, **Länge:** 34,2 km

Höhenmeter: 462 hm, **Zeit:** 08:30 h

Bodenoberfläche: Asphalt

Wildromantische Gießenbachklamm Tour per Handbike

17

Start: Kiefersfelden, Hechtseeparkplatz

Ziel: Naturfreundehaus (Gießenbach Haus)

Schwierigkeit: mittel, **Länge:** 7,4 km

Höhenmeter: 449 hm, **Zeit:** 03:00 h

Bodenoberfläche: Asphalt und Schotter

Rund um den Schwarzenberg per Handbike von Oberaudorf

18

Start: Oberaudorf (Ortsmitte)

Ziel: Oberaudorf (Ortsmitte)

Schwierigkeit: mittel, **Länge:** 16,5 km

Höhenmeter: 530 hm, **Zeit:** 04:15 h

Bodenoberfläche: teilweise schwierig (steinig)

Liegebike empfohlen

Body 2 Brain – der Gute-Laune-Weg in Bad Feilnbach

Bei dem Rundweg garantieren zwölf Stationen gute Laune, Glücksgefühle und Spaß. Dieses spielerische Wandern basiert auf der Body 2 Brain-Methode von Frau Dr. med. Claudia Croos-Müller, nach der körperliche Bewegung jene Gehirnstrukturen beeinflussen



kann, die für positive Emotionen zuständig sind. Start der Tour ist in Au bei Bad Feilnbach am Vereinsheim der Auer Stockschiützen am Sportplatz. Von dort aus dem Spazierweg am Gottschallinger Bach folgen bis zur Weggabelung. Der Rückweg führt auf dem Pfad Richtung Sportplatz.

19

Schwierigkeit: leicht, **Länge:** 1,5 km

Wegbreite: 2 m

Bodenoberfläche: Asphalt und wassergebundene Decke. Insgesamt ist der Rundweg leicht begeh- und befahrbar.

Stationen: Die Übungen sind auf Informationstafeln erklärt und im Sitzen und Stehen einsehbar.



Rund um den Luegsteinsee in Oberaudorf

Der Luegsteinsee ist ein idyllisch an einer Felswand gelegener Naturbadesee bei Oberaudorf. Das Ufer ist fast gänzlich künstlich befestigt. Der Einstieg zum Baden in den See erfolgt über kleine Eisenleitern bzw. über eine Rampe. Es stehen Strandrollstühle zum



Verleih zur Verfügung. Sowohl der Eintritt zum See als auch das Parken ist kostenlos. Vom Parkplatz am Luegsteinsee aus sind es nur fünf Meter bis zum See. Der Rundweg um den See ist durchgehend beschildert und leicht begeh- und befahrbar.

20

Schwierigkeit: leicht, **Länge:** 800 m, **Höhenmeter:** 32 hm
geringste Durchgangsbreite: 200 cm

Bodenoberfläche: wassergebundene Decke, leicht begeh- und befahrbar
Neigungen: Keine langen oder großen Neigungen (maximal 10% auf 4 m)

Sonstiges: Kiosk direkt am Weg, bedingt behindertengerechtes WC am Anfang des Weges, Strandrollstühle zur Leihe.

Zum Moorfrosch ohne Stolperstein in Aschau i.Ch.

Der Naturerlebnispfad beginnt am Parkplatz beim Moor-Badepfad. Am Ausgangspunkt befindet sich eine Informationstafel über die 16 Stationen mit ihren abwechslungsreichen Naturerlebnissen, die spannende Einblicke in die Besonderheiten des Moores



geben. Bei jeder Station lenken kurze Hinweise in Deutsch und Englisch die Aufmerksamkeit auf interessante Naturerscheinungen. Entlang des Pfades laden Sitzgelegenheiten zum Verweilen ein. Nähere Informationen hierzu erhalten Sie bei der Tourist Info Aschau i.Chiemgau. (siehe Seite 8).

21

Schwierigkeit: leicht, **Länge:** 0,8 km
geringste Durchgangsbreite: 90 cm
Bodenoberfläche: durchgehend gut begeh- und befahrbar, **Neigungen:** Der Weg hat eine maximale Längsneigung von 6% und eine maximale Querneigung von 2%. Es sind taktil und visuell wahrnehmbare Wegbegrenzungen vorhanden.



Kapellenweg Süd

Aschau i.Ch.

22

Start: Pfarrkirche Aschau i.Ch., **Ziel:** Rundtour

Schwierigkeit: leicht, **Länge:** 7,5 km, **Höhenmeter:** 88 hm,

Zeit: 02:00 h, **Bodenoberfläche:** Asphalt und Schotter

Schnitzeljagd „Schnitz für Kids“

Aschau i.Ch.

23

Start: Tourist Information Aschau i.Ch., **Ziel:** Rundtour

Schwierigkeit: leicht, **Länge:** 4 km, **Höhenmeter:** 44 hm,

Zeit: 01:37 h, **Bodenoberfläche:** Asphalt und Schotter

Naturlehrpfad

Aschau i.Ch.

24

Start: Bahnhof Aschau i.Ch., **Ziel:** Rundtour

Schwierigkeit: leicht, **Länge:** 0,2 km, **Höhenmeter:** 1 hm,

Zeit: 00:30 h, **Bodenoberfläche:** Asphalt

Behandlungszentrum nach Aufham

Aschau i.Ch.

25

Start: Parkplatz Prientalpassage, **Ziel:** Rundtour

Schwierigkeit: leicht, **Länge:** 2,3 km, **Höhenmeter:** 18 m,

Zeit: 00:35 h, **Bodenoberfläche:** Asphalt und Schotter

Hohenaschau

Aschau i.Ch.

26

Start: Tourist Info, **Ziel:** Rundtour

Schwierigkeit: leicht, **Länge:** 2,9 km, **Höhenmeter:** 9 m,

Zeit: 00:40 h, **Bodenoberfläche:** Asphalt

Priendamm

Aschau i.Ch.

27

Start: Gasthof Kampenwand, **Ziel:** Rundtour
Schwierigkeit: leicht, **Länge:** 2,8 km, **Höhenmeter:** 11 m,
Zeit: 00:40 h, **Bodenoberfläche:** Asphalt und Schotter

Üder die Kette nach Bach

Aschau i.Ch.

28

Start: Festhallengelände, **Ziel:** Rundtour
Schwierigkeit: mittel, **Länge:** 3,7 km, **Höhenmeter:** 55 m,
Zeit: 00:55 h, **Bodenoberfläche:** Asphalt und Naturweg

Zum Schlossberg

Aschau i.Ch.

29

Start: Tourist Info, **Ziel:** Rundtour
Schwierigkeit: leicht, **Länge:** 1,8 km, **Höhenmeter:** 12 m,
Zeit: 00:25 h, **Bodenoberfläche:** Asphalt

Gassiroute über den Bankerlweg

Aschau i.Ch.

30

Start: Tourist Info, **Ziel:** Rundtour
Schwierigkeit: leicht, **Länge:** 2,8 km, **Höhenmeter:** 28 m,
Zeit: 00:40 h, **Bodenoberfläche:** Asphalt und Naturweg

Prientaler Genussrunde

Aschau i.Ch.

31

Start: Tourist Info, **Ziel:** Rundtour
Schwierigkeit: leicht, **Länge:** 5,1 km, **Höhenmeter:** 40 m,
Zeit: 01:15 h, **Bodenoberfläche:** Asphalt, Naturweg, Schotter

Auszeit BF 15**Bad Feilnbach**

32

Start: Medical Park Blumenhof, **Ziel:** Rundtour
Schwierigkeit: leicht, **Länge:** 2 km, **Höhenmeter:** 31 hm,
Zeit: 00:30 h, **Bodenoberfläche:** Asphalt und Schotter

Gehs langsam o BF 16**Bad Feilnbach**

33

Start: Medical Park Blumenhof, **Ziel:** Rundtour
Schwierigkeit: leicht, **Länge:** 1,9 km, **Höhenmeter:** 24 hm,
Zeit: 00:29 h, **Bodenoberfläche:** Asphalt und Schotter

Moorerlebnis Sterntaler Filze**Bad Feilnbach**

34

Start: Sterntaler Filze, Bad Feilnbach, **Ziel:** Rundtour
Schwierigkeit: leicht, **Länge:** 1 km, **Höhenmeter:** 4 hm,
Zeit: 01:00 h, **Bodenoberfläche:** Wald- und Bohlenweg

Bernauer Mund-ART Weg**Bernau a.Ch.**

35

Start: Kurpark, **Ziel:** Rundtour
Schwierigkeit: leicht, **Länge:** 0,2 km, **Höhenmeter:** 3 m,
Zeit: 00:05 h, **Bodenoberfläche:** Asphalt

Spaziergang am Chiemseeufer**Chieming**

36

Start: Parkplatz Beobachtungplattform, **Ziel:** Rundtour
Schwierigkeit: leicht, **Länge:** 3,8 km, **Höhenmeter:** 13 hm,
Zeit: 00:55 h, **Bodenoberfläche:** Asphalt und Naturweg

Heimatgeschichte Weg 63

Frasdorf

37

Start: Parkplatz Rathaus, **Ziel:** Rundtour

Schwierigkeit: leicht, **Länge:** 3,9 km, **Höhenmeter:** 39 m,
Zeit: 01:00 h, **Bodenoberfläche:** Asphalt und Naturweg

Bienenlehrpfad

Kleinhöhenrain

38

Start: Gasthof „Zur schönen Aussicht“, **Ziel:** Rundtour

Schwierigkeit: leicht, **Länge:** 2,6 km, **Höhenmeter:** 65 hm,
Zeit: 00:45 h, **Bodenoberfläche:** Asphalt und Schotter

Schiffleutwanderweg Etappe 1

Neubeuern

39

Start: Parkplatz am Rathaus (P1), **Ziel:** Rundtour

Schwierigkeit: mittel, **Länge:** 4,9 km, **Höhenmeter:** 46 m,
Zeit: 02:00 h, **Bodenoberfläche:** Naturweg und Asphalt

Schiffleutwanderweg Etappe 2

Neubeuern

40

Start: Parkplatz am Rathaus (P1), **Ziel:** Rundtour

Schwierigkeit: mittel, **Länge:** 4,7 km, **Höhenmeter:** 125 m,
Zeit: 02:00 h, **Bodenoberfläche:** Asphalt, Naturweg, Pfad

Niederaudorfer Rundweg

Oberaudorf

41

Start: Parkplatz Kloster Reisach, **Ziel:** Rundtour

Schwierigkeit: leicht, **Länge:** 5,6 km, **Höhenmeter:** 52 m,
Zeit: 01:30 h, **Bodenoberfläche:** Asphalt, Naturweg, Schotter

Priener Mund-ART Weg

Prien a.Ch.

42

Start: Wanderparkplatz Elpertinger Str. Prien, **Ziel:** Rundtour, **Schwierigkeit:** leicht, **Länge:** 2,9 km, **Höhenmeter:** 12 m, **Zeit:** 00:45 h, **Bodenoberfläche:** Asphalt

Weltpfad Nicklheim

Raibling

43

Start: Parkplatz Moorlehrpfad Nicklheim, **Ziel:** Rundtour möglich, **Schwierigkeit:** leicht, **Länge:** 1,2 km, **Höhenmeter:** 1 hm, **Zeit:** 00:17 h, **Bodenoberfläche:** Schotter

Spaziergang entlang der Mangfall

Rosenheim

44

Start: Parkhaus P9 Klinikum, **Ziel:** Rundtour **Schwierigkeit:** leicht, **Länge:** 2,7 km, **Höhenmeter:** 4 hm, **Zeit:** 01:00 h, **Bodenoberfläche:** Asphalt und Schotter

Großer historischer Rundgang

Rosenheim

45

Start: Max-Josefs-Platz 1, **Ziel:** Rundtour, **Schwierigkeit:** leicht, **Länge:** 4 km, **Höhenmeter:** 6 m, **Zeit:** 02:15 h **Bodenoberfläche:** Asphalt und Kopfsteinpflaster

Ehem. Landesgartenschau Gelände

Rosenheim

46

Start: Touristinfo, **Ziel:** Rundtour **Schwierigkeit:** leicht, **Länge:** 3,8 km, **Höhenmeter:** 1 m, **Zeit:** 01:00 h, **Bodenoberfläche:** Asphalt

Rundgang Kunstmühle

Rosenheim

47

Start: Touristinfo, **Ziel:** Rundtour

Schwierigkeit: leicht, **Länge:** 4,9 km, **Höhenmeter:** 7 m,

Zeit: 01:10 h, **Bodenoberfläche:** Asphalt

Erlebnisweg Attel

Wasserburg a.Inn

48

Start: Attler Markt, **Ziel:** Rundtour, **Schwierigkeit:** leicht,

Länge: 1,9 km, **Höhenmeter:** 11 m, **Zeit:** 00:30 h

Bodenoberfläche: Asphalt, Schotter, Naturweg

Vom „Fischergust“ aus in die Attlerau

Wasserburg a.Inn

49

Start: Elend bei Attel, **Ziel:** Rundtour

Schwierigkeit: leicht, **Länge:** 6,2 km, **Höhenmeter:** 37 hm,

Zeit: 01:45 h, **Bodenoberfläche:** Asphalt

Skulpturenweg

Wasserburg a.Inn

50

Start: An der „Roten Brücke“ bzw. Zirweg, **Ziel:** Rundtour
möglich, **Schwierigkeit:** leicht, **Länge:** 1,5 km

Höhenmeter: 2 hm, **Zeit:** 00:30 h

Bodenoberfläche: Asphalt und Schotter



Wasserburg a.Inn

IMPRESSUM

Herausgeber: Chiemsee-Alpenland Tourismus GmbH & Co. KG, Felden 10, 83233 Bernau a.Ch.,

Gestaltung: Bauer Mediendesign, Wiesenweg 8, 83026 Rosenheim, www.bauer-mediendesign.de,

Kartografie: GeoData-Design, Augsburg,

Kartgrundlagen: ©OpenStreetMap(ODbL)-Mitwirkende (www.openstreetmap.org/copyright),

Fotos: Archiv der Wendelsteinbahn, Bayerische Schlösserverwaltung, Chiemgau Thermen Bad Endorf, Chiemsee-Alpenland Tourismus, Daniel Klemm, erlebe.bayern/Dietmar Denger, Gemeinde Oberaudorf/ H. Osterauer, Thomas Kujat, TI Oberaudorf/Yvonne Tremmel

Druck: meissnerdruck, Birkenweg 7, 83080 Oberaudorf, **Stand:** November 2025

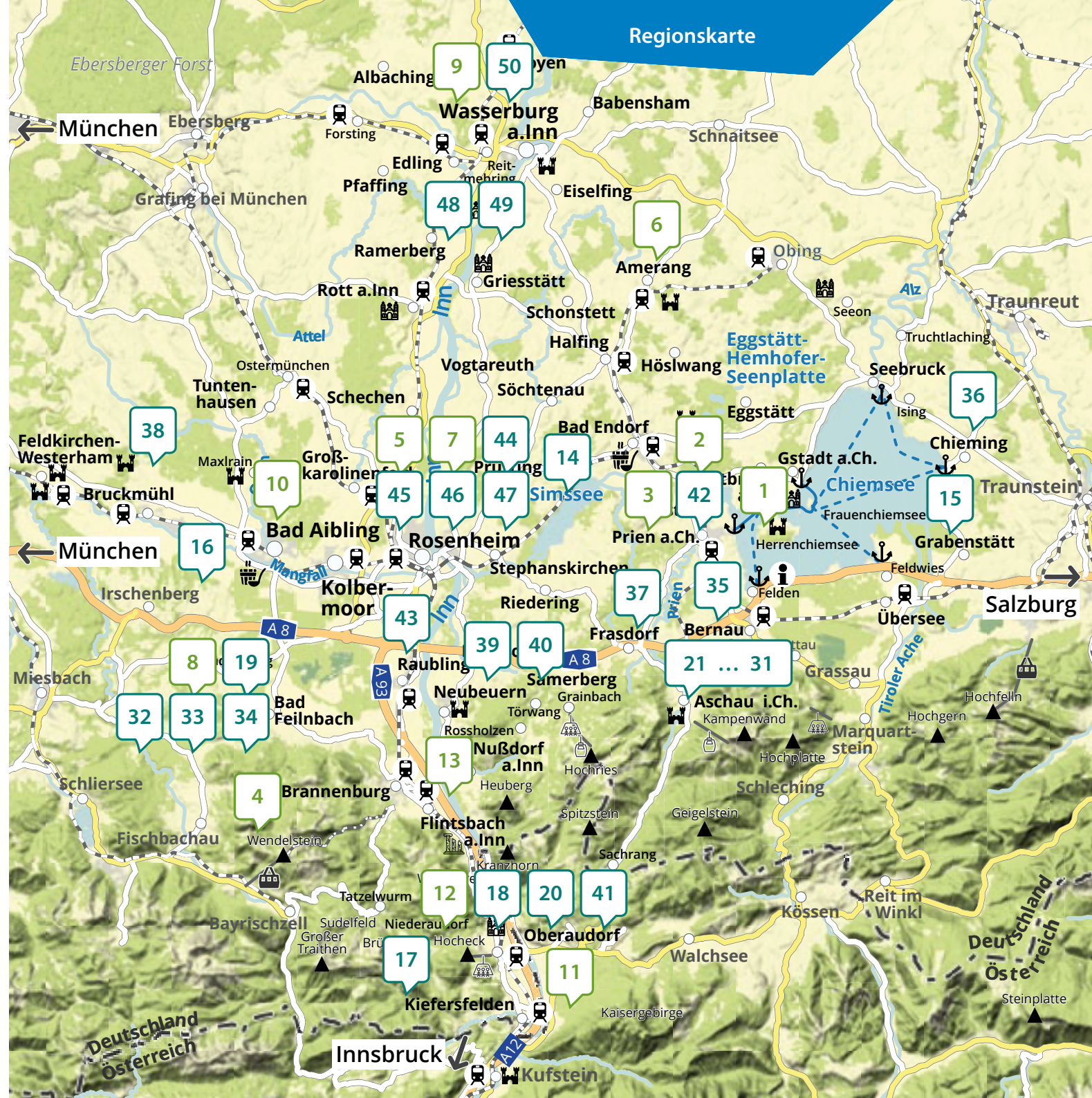
Haftungsvorbehalt: Alle Angaben in diesem Prospekt wurden mit Sorgfalt zusammengestellt. Eine Haftung für die Richtigkeit der Texte, Bilder und Zahlen kann jedoch nicht übernommen werden. Irrtum und Änderung vorbehalten.

Ausflugsziele für Alle

1. Schloss Herrenchiemsee & Museen	34
2. Bootsverleih Stöfl	34
3. Chiemsee-Schifffahrt	34
4. Wendelsteinbahnen	36
5. Kultur+Kongress Zentrum Rosenheim	38
6. Freilichtmuseum Amerang	38
7. Lokschuppen Rosenheim	39
8. Kneippanlage Bad Feilnbach	44
9. Stadtführung Wasserburg a.Inn	45
10. Therme Bad Aibling	46
11. Innsola Kiefersfelden	46
12. Luegsteinsee	50
13. Neubeurer See	50

Wander-, Rad- und Handbiketouren

14. Simssee-Badetour (Handbike)	60
15. „Chiemsee mal anders“ (Handbike)	62
16. Kleine Irschenberggrunde (Handbike)	63
17. Wildromantische Gießenbachklamm Tour (Handbike)	63
18. Rund um den Schwarzenberg (Handbike)	63
19. Body 2 Brain – der Gute-Laune-Weg	64
20. Rund um den Luegsteinsee in Oberaudorf	65
21. Zum Moorfrosch ohne Stolperstein	66
22. Kapellenweg Süd	67
23. Schnitzeljagd „Schnitz für Kids“	67
24. Naturlehrpfad	67
25. Behandlungszentrum nach Aufham	67
26. Hohenaschau	67
27. Priendamm	68
28. Über die Kette nach Bach	68
29. Zum Schlossberg	68
30. Gassiroute über den Bankerweg	68
31. Prientaler Genussrunde	68
32. Auszeit BF 15	69
33. Gehs langsam o BF 16	69
34. Moorerlebnis Sterntaler Filze	69
35. Bernauer Mund-ART Weg	69
36. Spaziergang am Chiemseeufer	69
37. Heimatgeschichte Weg 63	70
38. Bienenlehrpfad	70
39. Schifflautwanderweg Etappe 1	70
40. Schifflautwanderweg Etappe 2	70
41. Niederaudorfer Rundweg	70
42. Priener Mund-ART Weg	71
43. Weltpfad Nicklheim	71
44. Spaziergang entlang der Mangfall	71
45. Großer historischer Rundgang	71
46. Ehem. Landesgartenschau Gelände	71
47. Rundgang Kunstmühle	72
48. Erlebnisweg Attel	72
49. Vom „Fischergust“ aus in die Attlerau	72
50. Skulpturenweg	72





Chiemsee-Alpenland Tourismus GmbH & Co. KG

Felden 10

83233 Bernau a.Ch.

Tel. +49 (0)8051 96555-0

info@chiemsee-alpenland.de

www.chiemsee-alpenland.de



#chiemseealpenland