



Prüfbericht



Abbildung 1: Therme Bad Aibling

Therme Bad Aibling

Anschrift

Therme Bad Aibling
Lindenstr. 32
83043 Bad Aibling

Kontaktdaten

Tel.: 08061 / 9066 – 200
E-Mail: info@therme-bad-aibling.de
Web: www.therme-bad-aibling.de

Prüfergebnis

Die **Therme Bad Aibling** wurde im Oktober 2013 durch einen zertifizierten Erheber evaluiert und durch die Prüfstelle mit dem Zertifikat

„**Barrierefreiheit geprüft**“

barrierefrei

für Menschen mit Gehbehinderung

für Rollstuhlfahrer



ausgezeichnet und darf das Kennzeichen vom **Oktober 2013 bis September 2016** führen.

Alle mit dem System „Reisen für Alle“ **zertifizierten Betriebe und Orte** erfüllen folgende Kriterien:

- Die Daten und Angaben zur Barrierefreiheit wurden von **externen, speziell geschulten Erhebern** vor Ort erhoben und geprüft. Es handelt sich um keine Selbsteinschätzung des Betriebs.
- Die Daten zur Barrierefreiheit liegen **im Detail** vor und können von Gästen eingesehen werden.
- Mindestens ein Mitarbeiter hat eine **Schulung** zum Thema „**Barrierefreiheit als Komfort- und Qualitätsmerkmal**“ besucht.

Informationen zur Barrierefreiheit

Alle prüfrelevanten Bereiche erfüllen die Qualitätskriterien der Kennzeichnung „**barrierefrei für Menschen mit Gehbehinderung und Rollstuhlfahrer**“. Die Qualitätskriterien für die jeweilige Kennzeichnung finden Sie unter www.reisen-für-alle.de.

Grundsätzlich werden Daten zur Barrierefreiheit für alle Personengruppen erfasst.

Anhand der vorliegenden verlässlichen Informationen können Sie die individuelle Eignung für sich prüfen. Bitte entscheiden Sie selbst, ob die Barrierefreiheit für **Ihre Anforderungen** ausreicht.

Informationen / Führungen:

- Es stehen mehrere Leihrollstühle zur Verfügung
- Die allgemeine Beschilderung ist farblich den einzelnen Themenbereich (Therme, Sauna, Wellness) zugeordnet und ausgewiesen
- Der Einstieg in die Schwimmbecken erfolgt mit Hilfe von flachen Treppenstufen mit Handlauf, über Leitern mit Handlauf oder einem Hublift
- Den Gästen stehen insgesamt zehn verschiedene Saunen zur Verfügung. Am Kassenbereich gibt es einen Wellnessbereich. Die Saunen sind mit Notrufschaltern ausgestattet
- Umkleiden für Menschen mit Behinderung gibt es im Thermenbereich



Parkplatz:

- Es gibt zahlreiche öffentliche Parkplätze die sich direkt an der Therme befinden
- Es stehen insgesamt sechs Behinderten-PKW-Stellplätze zur Verfügung. Die Parkplätze weisen alle eine Breite von 5,00 m mit einer Tiefe von 5,00 m auf
- Entfernung vom Parkplatz zum Haupteingang beträgt 100 m



Haupteingang:

- Der Weg hat eine maximale Längsneigung von 4,5 % auf einer Länge von 20 m
- Der Zugang zum Eingang ist stufenlos
- Die Eingangstür öffnet automatisch und weist eine lichte Durchgangsbreite von 200 cm auf

Kasse:

- Die Kasse zur Therme / Sauna ist 115 cm (Oberkante) hoch
- Es ist eine andere, gleichwertige Kommunikation im Sitzen vorhanden
- Die Bewegungsfläche vor dem Tresen beträgt 150 cm (Breite) x 150 cm (Tiefe)
- Am Anfang des Kassensbereiches gibt es einen Shop
- Der Weg von der Kasse zu den Umkleiden der Therme erfolgt über eine Tür die sich automatisch öffnet. Entfernung zu den Umkleiden beträgt 30 m
- Der Weg von der Kasse zu den Umkleiden des Saunabereichs erfolgt über eine Rampe oder alternativ über eine Treppe. Vor der Rampe ist eine Tür zu passieren, die vom Personal geöffnet wird und eine lichte Durchgangsbreite von 109 cm aufweist. Die Rampe hat eine maximale Längsneigung von 6 % auf einer Länge von 15 m. Die Treppe hat 5 Stufen. Auf der rechten Seite ist ein Handlauf angebracht



Thermenbereich:

Umkleidekabine im Thermenbereich:

- Die Bewegungsfläche in der Umkleidekabine beträgt 150 cm (Breite) x 150 cm (Tiefe)
- Es sind ein Haltegriff und Kleiderhaken in Höhe von 132 cm angebracht
- Eine Notrufschnur ist installiert
- Es steht eine Sitzbank zur Verfügung



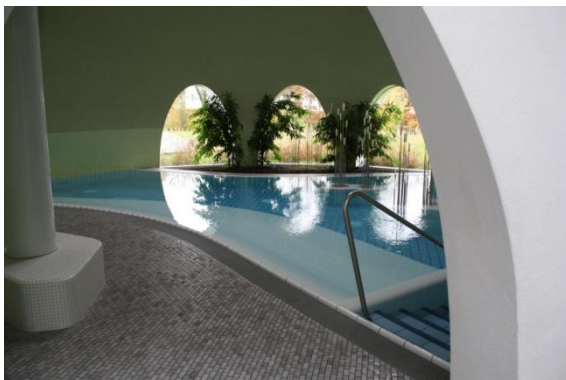
Behinderten-WC im Thermenbereich:

- Die Tür zum WC weist eine lichte Breite von 90 cm auf
- Die Breite neben dem WC beträgt links 150 cm und rechts 108 cm
- Die Bewegungsfläche vor dem WC beträgt 150 cm (Breite) x 150 cm (Tiefe)
- Es befinden sich auf der linken und rechten Seite klappbare Haltegriffe
- Das Waschbecken ist in einer Höhe von 67 cm weniger als 30 cm unterfahrbar
- Der Spiegel ist im Stehen und im Sitzen einsehbar
- Die Dusche ist stufenlos zugänglich. Die Armatur ist in 82 cm Höhe angebracht
- Die Bewegungsfläche in der Dusche beträgt 150 cm (Breite) x 87 cm (Tiefe)
- Es steht ein Duschstuhl mit Rückenlehne zur Verfügung
- Es befindet sich eine Standleiege im WC
- Es ist eine Notrufschnur in einer Höhe von 38 cm angebracht



Schwimmbecken der Therme:

- Es steht ein Hublift als technische Hilfe für den Einstieg ins Wasser zur Verfügung. Der Sitz des Liftes ist 42 cm breit und 42 cm tief
- Der Einstieg in die Becken erfolgt über flache Treppenstufen mit Handlauf. Am Einstieg gibt es eine Schwelle von 4,5 cm
- Die Beckenränder sind kontrastreich und taktil abgesetzt
- Im Innenbereich der Therme gibt es zahlreiche Sitz- und Liegeplätze
- Es gibt unterschiedliche Schwimmbecken
- Die geringste Durchgangsbreite im Thermenbereich beträgt 120 cm



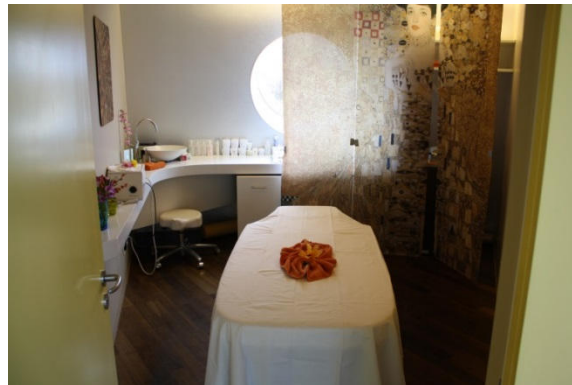
Gastronomie im Thermenbereich:

- Die Tische sind in einer Höhe von mindestens 67 cm in einer Tiefe von 30 cm unterfahrbar
- Die Schrift in der Speisekarte ist kontrastreich und schnörkellos gestaltet



Wellnessbereich:

- Die lichte Durchgangsbreite zu einem Massageraum beträgt 84 cm
- Es gibt verschiedene Massage- und Wellnessräume, die sich auf drei Etagen verteilen. Der Zugang erfolgt über einen Aufzug oder alternativ über eine Treppe
- Die Aufzugskabine weist eine Breite von 110 cm und eine Tiefe von 140 cm auf
- Beschilderung der Etagen ist zusätzlich in Brailleschrift ausgebildet
- Die Treppe hat 23 Stufen (EG ins OG) mit einer Höhe von 17 cm. Auf beiden Seiten ist ein Handlauf angebracht
- Die schmalste Durchgangsbreite in einem Massageraum beträgt 60 cm. Das Mobiliar ist beweglich



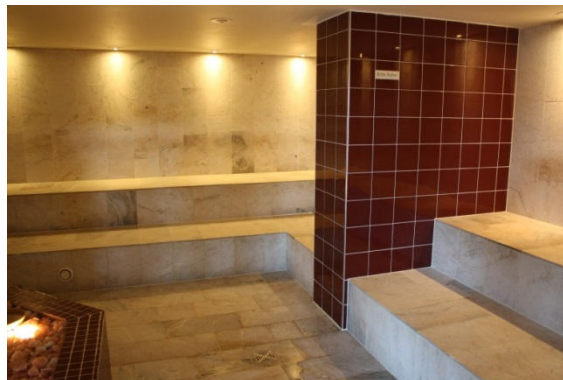
Saunabereich:

- Die geringste Durchgangsbreite im Saunabereich beträgt 110 cm
- Die Bewegungsfläche in den Umkleiden beträgt 82 cm (Breite) x 150 cm (Tiefe)
- Es gibt insgesamt sieben Saunen im Innenbereich und drei im Außenbereich
- Der Zugang zu den Saunen ist stufenlos
- Der Zugang zu der Dampfeissauna, der Soleinhalation sowie den dazugehörigem Duschbereich erfolgt über eine Stufe mit einer Tritthöhe von 18 cm
- Im ersten Obergeschoss steht den Gästen ein großer Ruheraum zur Verfügung. Der Zugang erfolgt über eine Treppe mit 19 Stufen
- Die geringste Durchgangsbreite im Ruheraum beträgt 113 cm



Rosenquarz–Sauna:

- Die Bewegungsfläche vor der unteren Sitzbank beträgt 150 cm (Breite) x 150 cm (Tiefe)
- Die lichte Durchgangsbreite der Tür beträgt 88 cm
- Ein Notruftaster ist in 85 cm Höhe angebracht
- Vor der Sauna befindet sich ein Halter für Brillen



Bio–Sauna:

- Die Bewegungsfläche vor der unteren Sitzbank beträgt 150 cm (Breite) x 150 cm (Tiefe)
- Die lichte Durchgangsbreite der Tür beträgt 71 cm
- Ein Notruftaster ist in 104 cm Höhe angebracht

Kelo Sauna:

- Der Zugang zur Kelo Sauna erfolgt über den Außenbereich
- Der Weg im Außenbereich ist 50 m lang und weist eine Breite von 210 cm auf. Die maximale Längsneigung beträgt 2 % auf einer Länge von 5 m
- Einstieg zum Saunahaus erfolgt mit Hilfe einer mobilen Rampe, mit einer Steigung von 16 % auf einer Länge von 1,25 m
- Die Tür zum Vorraum der Sauna hat eine lichte Durchgangsbreite von 77,5 cm
- Die Bewegungsfläche vor der unteren Sitzbank beträgt 105 cm (Breite) x 150 cm (Tiefe)



- Ein Notrufschalter ist in der Sauna vorhanden
- In dem Blockhaus im Außenbereich gibt es ein weiteren Ruheraum (gegenüber der der Kelo Sauna)

Schwimmbecken im Saunabereich:

- Im Saunabereich steht den Gästen im Innenbereich ein Schwimmbecken mit Ausschwimmkanal in den Außenbereich zur Verfügung
- Der Einstieg in die Becken erfolgt über flache Treppenstufen mit Handlauf. Am Einstieg gibt es eine Schwelle von 4,5 cm
- Die Beckenränder sind kontrastreich und taktil abgesetzt



Behinderten-WC im Saunabereich:

- Die Tür zum WC weist eine lichte Breite von 90 cm auf
- Die Breite neben dem WC beträgt links 150 cm und rechts 100 cm
- Die Bewegungsfläche vor dem WC beträgt 150 cm (Breite) x 150 cm (Tiefe)
- Es befinden sich auf der linken und rechten Seite klappbare Haltegriffe
- Das Waschbecken ist in einer Höhe von 67 cm weniger als 30 cm unterfahrbar
- Der Spiegel ist im Stehen und im Sitzen einsehbar
- Die Haltegriffe sind in einer Höhe von 86–87 cm angebracht
- Die Dusche ist stufenlos zugänglich
- Es steht ein Duschstuhl mit Rückenlehne zur Verfügung
- Es ist eine Notrufschnur in einer Höhe von 53 cm angebracht



Gastronomie im Saunabereich:

- Der Zugang zur Gastronomie erfolgt über die Rampe beim Umkleidebereich
- Die Tische sind in einer Höhe von mindestens 67 cm in einer Tiefe von 30 cm unterfahrbar
- Speisekarte ist kontrastreich und schnörkellos gestaltet
- Den Gästen stehen 10 Tische mit 40 Sitzplätzen zur Verfügung



Hinweis:

Die Evaluierung und Erarbeitung der Hinweise zur Barrierefreiheit erfolgte durch die NatKo.